

Das Gesellschaftsmagazin für den Werra-Meißner-Kreis

mein **umk**

www.meineregion365.de

04

Die Leidenschaft zum Football!

Die Cherry Pickers Witzenhausen zeigen, wie Teamgeist geht

36

Eine Reise durch Europa

Entdecken Sie im Sommer die schönsten Städte mit dem Caravan

MÖBEL
JAEGER
macht glücklich

Entdecken Sie **einzigartige Garnituren und Sofas**
Mehr auf Seite 6

Perfekter Service & Top-Preise!

Ohne Mondpreise und Scheinrabatte.

Kaufen Sie keine Küche oder Möbel ohne unsere Leistungen zu kennen.



Möbelkreis Werraland GmbH & Co. Ausstattungshaus KG
Thüringer Str. 6 · 37269 Eschwege · 05651 / 9217-0
Di-Fr 9 - 18 Uhr, Sa 9 - 15 Uhr, Mo geschlossen



Das gesamte Team vom Möbelkreis Werraland freut sich auf Ihren Besuch!



Dirk Werner Jürgen Döring Holger Klöpffel Bernd Schöffler Thomas Gebel Tanja Behnen Frank Motz Christiane Bierschenk Katja Bartsch



115 Bewertungen für Möbelkreis Werraland (Stand 27.05.2024)
★★★★★ 4,81 / 5

MÖBELKREIS® KÜCHE & EINRICHTEN

Eschwege · www.moebelkreis.de

– Editorial –

Erleben Sie den Sommer im Werra-Meißner-Kreis und den sportlichen Teamgeist beim Fußball!

Liebe Leserinnen und Leser,

der Sommer steht in den Startlöchern und mit ihm die Lust auf Sonne, Eis und natürlich: Kirschen! In Witzenhausen, der Kirschenmetropole schlechthin, gibt es dafür keinen besseren Ort. Aber aufgepasst, die Kirschen sind nicht nur zum Naschen da, denn in diesem Jahr erobern die Witzenhäuser Cherry-Pickers auch den Fußballplatz! Zugegeben, die Verbindung von Kirschen und Football mag auf den ersten Blick ungewöhnlich erscheinen. Doch die Cherry-Pickers haben sich ihren Namen nicht ohne Grund ausgesucht. Sie stehen für Teamgeist, Leidenschaft und die Liebe zu ihrer Heimatstadt.

Was erwartet Sie noch in dieser Ausgabe:

Begeben Sie sich mit uns wieder in die Welt des Caravanings. Entdecken Sie die Top Caravan Friendly Towns und erfahren Sie mehr über die neuesten Gadgets im Bereich Caravaning. Lust auf einen Ausflug mit der ganzen Familie? Kein Problem! Wir präsentieren Ihnen die schönsten Ausflugsziele in Nordhessen und

Südniedersachsen. Ob Gartentour oder regionales Museum – hier finden Sie garantiert das perfekte Ziel für Ihren nächsten Ausflug.

Und wenn Sie die Natur in ihrer vollen Pracht erleben möchten, sollten Sie unbedingt die Mohnblüte in Germerode und Grandenborn besuchen. Ein atemberaubendes Naturschauspiel, das Sie garantiert verzaubern wird.

So vielseitig war der Sommer noch nie!

Teilen Sie Ihre persönlichen Geschichten jetzt mit uns und schreiben Sie Ihre Ideen an: wesche@mundus-online.de oder 01716825995

Susanne Wesche
Redakteurin



CIC Im-Ohr-Hörgerät der neuesten Generation

- super klein
- kaum sichtbar
- mit Akku

jetzt bei Hörgeräte Studio Susanne
2X in Ihrer Nähe

STUDIO 1	STUDIO 2	KONTAKT
Brillen und Hörgeräte Studio Brückenstraße 11, 37213 Witzenhausen	Hörgeräte Studio Am Gradierwerk 2a, 37242 Bad Sooden-Allendorf	Witzenhausen 05542 - 50 73 29 0 Bad Sooden-Allendorf 05652 - 91 90 98 1 info@hoergeraete-susanne.de

www.hoergeraete-susanne.de

Wo Football auf Leidenschaft trifft

Tauchen Sie ein in die Welt des American Footballs, erleben Sie Teamgeist und pure Dynamik mit den Cherry Pickers

Von Susanne Wesche

Ein typischer Trainingstag bei den Cherry Pickers gleicht einer Explosion aus Farbe, Energie und Emotion. Stellen Sie sich das sattgrüne Spielfeld vor, umringt von den lebhaften Rot- und Gelbtönen der Trikots – die Farben der Cherry Pickers. Das Spiel beginnt mit dem schrillen Klang der Pfeife und plötzlich ist das Feld erfüllt mit der Dynamik sprintender Spieler. Ein Quarterback, die strategische Schlüsselfigur, bereitet sich darauf vor, das Lederei zu werfen. Die Spannung steigt, die Zuschauer halten den Atem an, als er das Ei förmlich durch die Luft wirbelt, eine perfekte Spirale, die auf die Hände des Wide Receivers zu-steuert. Das Publikum jubelt, als der Ball sicher gefangen wird und der Spieler geschickt seine Gegner umkurvt, ein atemberaubender Lauf, der in einem triumphalen Touchdown endet. Die Spieler umarmen sich, euphorisch über den gelungenen Spielzug – ein Moment puren Glücks und Teamgeists.



Die Dynamik des Spiels: Flag-Football und Tackle-Football

Die Cherry Pickers bieten sowohl Flag- als auch Tackle-Football, wobei jede Variante ihre eigenen Reize hat. Flag-Football, eine besonders zugängliche Version des Sports, bietet eine kontaktlose Alternative, die ideal für Neulinge oder jene ist, die den direkten Körperkontakt vermeiden möchten. In diesem dynamischen Spielmodus steht Geschicklichkeit im Vordergrund: Spieler müssen die Flagge, die am Gürtel des Gegners befestigt ist, geschickt erobern. Diese Variante fördert die Schnelligkeit und Taktik, ohne die Härte der Kollisionen, die für den traditionellen Football bekannt sind. Tackle-Football, die klassischere und körperbetonte Form des American Footballs, wird in Witzenhausen in voller Intensität zelebriert. Ab 18 Jahren dürfen die Spielerinnen und Spieler in das 11 gegen 11 Format eintauchen, wo jede Begegnung eine Schlacht der Strategien und Ausdauer ist. Hier zählt jeder Stoß, jeder Sprint und jedes Manöver. Spielerinnen und Spieler rüsten sich mit Helmen und Shoulder pads aus, bereit, sich den physischen Herausforderungen des Spiels zu stellen. Diese Variante des Footballs erfordert nicht nur körperliche Kraft und Ausdauer, sondern auch mentale Zähigkeit und ein tiefes Verständnis für das Spiel, da jede Position und jede Bewegung auf dem Feld entscheidend für den Erfolg des Teams ist.

Beide Spielarten leben von den Kernwerten des Teamsports: Fairness, Teamgeist und Respekt. Ob durch das blitzschnelle Entwenden einer Flagge oder durch das taktische Navigieren durch eine Reihe von Tackles – die Spieler erfahren eine Bandbreite an Herausforderungen und des Triumphs, die nur dieser Sport bieten kann.

Training, Talentförderung und die Bedeutung von Teamgeist

Das Training bei den Cherry Pickers sind inklusiv und darauf ausgelegt, dass jeder nach seinem eigenen Tempo Fortschritte machen kann. Jeder bringt seine individuellen 100 Prozent ein, sei es durch die Verbesserung der eigenen Fitness, das Erlernen neuer Fähigkeiten oder durch das gemeinschaftliche Erlebnis auf und neben dem Feld. Die Coaches legen großen Wert auf persönliche Entwicklung und Teamdynamik. Die Trainingssessions sind mehr als nur Übungseinheiten; sie sind auch eine Zeit, in der Lebensfertigkeiten vermittelt und Freundschaften geschmiedet werden. Der Sport dient hier als Metapher für das Leben: Jeder Spieler, egal welches Alter, Geschlechts oder welche Körperstatur, findet seine Rolle im Team und trägt auf seine Weise zum Erfolg bei. Motto: „Football is family“

Blick in die Zukunft: Expansion und Jugendförderung

In ihrer Vision für die Zukunft planen Sebbo und Jonny, das Angebot der Cherry Pickers weiter zu diversifizieren, insbesondere mit dem Aufbau einer U17-Mannschaft, um Jugendliche früh für den Sport zu begeistern. Sie laden alle Interessierten ein, sich dem Team anzuschließen, um Teil dieser inspirierenden Gemeinschaft zu werden. „Haben Sie Interesse, Teil einer energiegeladenen Sportgemeinschaft zu werden? Dann laden wir Sie herzlich ein, die Cherry Pickers persönlich kennenzulernen. Schnüren Sie Ihre Sportschuhe für ein unverbindliches Probetraining oder bringen Sie Familie und Freunde zu einem unserer aufregenden Spiele mit. Erleben Sie selbst, warum American Football in Witzenhausen mehr als nur ein Sport ist – es ist eine Leidenschaft, die uns alle verbindet. Wir freuen uns darauf, Sie bald als neues Mitglied oder begeisterten Fan in unserer Mitte begrüßen zu dürfen“, resümiert Sebastian „Sebbo“ Zublewitz.



Witzenhausen als Zuhause für Football-Begeisterte: In Witzenhausen hat sich im vergangenen Jahr eine Sportbewegung entfaltet, die mehr ist als nur ein Spiel. Die Cherry Pickers, ein gemischtgeschlechtliches American Football-Team des SSV Witzenhausen 1972 e.V., begrüßen Mitglieder jeder Herkunft, Geschlecht, Größe und Gewichtsklasse und bieten ihnen eine Plattform, diesen faszinierenden Sport zu erleben. Die Idee zu diesem inklusiven Ansatz entstand aus den Erfahrungen von Sebastian „Sebbo“ Zublewitz und Jonathan „Jonny“ Beocanin, die beide zuvor in Kassel und Eschwege aktiv waren. Sie hatten Lust, den American Football in die idyllische Umgebung von Witzenhausen zu bringen. Innerhalb eines Jahres entwickelte sich ihr Projekt zu einer Abteilung des SSV Witzenhausen 1972 e.V. mit über 35 Mitgliedern, die sich alle durch das gleiche Ziel vereint sehen: Football für alle zugänglich zu machen.



Entspannung mit STILVOLLER ELEGANZ

Tauchen Sie ein in die Welt zeitloser Eleganz und unübertroffener Qualität. Unsere hochwertigen Möbel vereinen meisterhaftes Handwerk, edle Materialien und anspruchsvolles Design. Erleben Sie unvergleichlichen Komfort und Stil in jedem Raum. Ihr Zuhause verdient das Beste – entdecken Sie exklusive Einrichtungsräume bei uns.

Rufen Sie uns
an, wir beraten
Sie gerne!



Heiko Albrecht
05542 603-23

1 | Stoffgarnitur



2 | Eckgarnitur



**ROLF
BENZ**

3 | Ledersofa



4 | Funktionssofa

Jetzt zurücklehnen und profitieren!

Stressless

Jetzt
pro Stuhl
100,-^{EUR}
sparen!

Alle Esszimmer-
stühle jetzt zum
Aktionspreis:

z. B. Stressless® Mint mit D200 Unter-
gestell, niedrig (L) mit Armlehnen in
Leder „Batick“ zum Aktionspreis:

nur 549,- EUR*
statt 649,- EUR**



BalanceAdapt™
& Gleitsystem

Vom 01.06. bis zum 31.07.2024 bekommen Sie alle Stressless® Dining Esszimmerstühle sowie Stressless® Dining Home Office Stühle in allen Farben, Bezugs- und Gestellvarianten zum attraktiven Preis. *UVP des Herstellers. **Ehemalige UVP des Herstellers.

Premium

1 | Stoffgarnitur

Schönheit zieht uns an. Charakter läßt uns nicht mehr los. Rolf Benz CARA vereint beides auf un-nachahmliche Weise. z.B. Polsterecke in Stoffgr. 14 inkl. Rücken- und Drehfunktion im offenen Seitenteil. Stellmass: ca. 225x229 cm. Kufengestell, Kopfstützen und weitere Funktionen gegen Mehrpreis möglich.

2 | Eckgarnitur

Die Rolf Benz KUMO Polsterecke mit einem Stellmass von 176x390 cm in Stoffgr. 14 mit integriertem Zwischenhocker und 4 Rückenkissen hebt die Naturgesetze auf und entführt Sie in eine neue Sphäre des Wohlbefindens.

3 | Ledersofa

Das Sofa Rolf Benz 322 hat immer einen starken Auftritt. Egal, ob in einem großzügigen Grundriss oder in kleinen Räumen, es bietet überall die ideale Basis zum stilvollen Wohnen und Wohlfühlen.

4 | Funktionssofa

Das Rolf Benz MERA ist Liebe auf den ersten Blick – und auf den zweiten auch, denn hinter dem zierlichen Erscheinungsbild versteckt sich maximale Funktionalität. Damit verspricht das Sofa höchste Individualität, sowohl in Sachen Design als auch beim Komfort. Inklusive Liegerücken.

www.moebel-jaeger.de

Besuchen Sie uns
auf Social Media



MÖBEL JAEGER

macht glücklich

Witzenhausen | Mündener Straße 19e | Tel.: 05542 603-25

Öffnungszeiten: Montag geschlossen **Green Monday**

Di. – Fr.: 09:30 – 19:00 Uhr | Sa.: 09:30 – 16:00 Uhr

CJ Jaeger ist ein Unternehmen der CJ Möbel GmbH & Co. KG, Mündener Str. 19e, 37213 Witzenhausen

www.moebel-jaeger.de

– Interview –

Wer wird die neue Kirschenkönigin?



Alina Funda



Jana Schmidt



Kosma Niemann



Kristin Werner

Vom 12. bis 14. Juli findet die beliebte Kesperkirmes in Witzhausen statt. Vier junge Frauen aus der Region bewerben sich in diesem Jahr um die Nachfolge auf den Thron der Kirschenkönigin. Sie alle repräsentieren die Stadt Witzhausen und ihre Kirschen-Tradition auf einzigartige Weise. Im Folgenden stellen wir Ihnen die vier Kandidatinnen vor. Diese Interviewfragen stellten wir allen Bewerberinnen: Frage 1: Welche Kindheitserinnerung rund um die Kirsche in Witzhausen ist dir besonders in Erinnerung geblieben? Frage 2: Was ist dein Lieblingsplatz in Witzhausen und was macht diesen Ort für dich besonders? Frage 3: Wie würdest du den perfekten Tag als Kirschenkönigin gestalten, um die Kultur und Traditionen von Witzhausen zu feiern?

**Jana Schmidt | 26 Jahre alt, Witzhausen,
Mein Ziel ist es, glücklich zu sein, nicht perfekt!**

Frage 1: Ich habe viele Erinnerungen aus meiner Kindheit in Bezug auf die Kirschen, aber als erstes Bild kommt mir in den Sinn, dass unsere Hasen in der Kirschenzeit immer Kirschen vom Boden gefuttert und den Stein ausgespuckt haben.

Frage 2: Witzhausen hat viele schöne Orte: ich liebe es im Sommer bei Chez Nadine an der Werra zu sitzen, gemütlich etwas zu trinken und die Sonne zu genießen.

Frage 3: Um die Schönheit und Geschichte von Witzhausen kennenzulernen, würde ich mit einer kleinen Reise auf dem Kirschenerlebnispfad in und um Witzhausen starten. Danach geht es ans Werra Ufer zu Chez Nadine, wo nette Gespräche stattfinden, Fragen gestellt werden können, Kirschen genascht & Kirschsteinweitspucken ausprobiert werden kann. Einfach Spaß haben & den Tag/Abend vielleicht bei ein wenig Musik ausklingen lassen. Natürlich darf dann ein kühles (Kirsch-)Bier oder unsere eigene WIZ Limo aus dem örtlichen Schinkels Brauhaus nicht fehlen."

**Kristin Werner | 30 Jahre, Witzhausen/Dohrenbach
„Leben heißt nicht, zu warten, dass der Sturm vorüberzieht,
sondern lernen, im Regen zu tanzen.“**

Frage 1: Mit meinen Eltern als Kind auf die Kesperkirmes gehen und Autogrammkarten zu sammeln vom Kirschkönigshaus

Frage 2: In der Aue spazieren gehen, wenn die Kirschblüte ist, mit meinem Hund und meinem Freund zusammen.

Frage 3: Mein perfekter Tag als Kirschenkönigin wäre, mit Kindern und ihren Eltern über das Thema „Die Kirsche“ ein Bild zu malen oder mit ihnen zu backen und zu kochen rund um alles, was mit der Kirsche zutun hat.

**Alina Funda | 19 Jahre alt, Witzhausen-Unterrieden
„Wenn es mal schwierig wird - mit einem Lächeln sieht die Welt
ganz anders aus.“**

Frage 1: Da fällt mir spontan das Kirschblütenwalking 2010 in Unterrieden ein. Ich war damals fünf Jahre alt und völlig fasziniert von der Kirschenkönigin, die die Veranstaltung eröffnet hat.

Frage 2: Mein Lieblingsort ist die Bank am Dorfberg oberhalb von Unterrieden. Von hier aus hat man einen herrlichen Blick über Witzhausen und das Werratal, vor allem zur Zeit der Kirschblüte.

Frage 3: Mein perfekter Tag als Kirschenkönigin beginnt mit dem Empfang von Hoheiten aus anderen Städten. Bei einem Spaziergang auf einem der zahlreichen Kirschenwanderwege oder einem Teil des Wanderwegs P 25 zeigen wir unseren Gästen die landschaftliche Schönheit der Region. Nachmittags kann es verschiedene Angebote für Gäste und Einheimische geben. Zum Ausklang gibt es ein gemeinsames Essen mit den Gasthoheiten, bei dem man die geknüpften Kontakte vertiefen und sich über den Tag austauschen kann.

**Kosma Niemann | 17 Jahre alt, Witzhausen/Hübenthal
„Lebe, liebe und lache“**

Frage 1: Leider habe ich meine Kindheit nicht in Witzhausen verbracht. Trotzdem habe ich schöne Erinnerungen an einen Ausritt im Sonnenuntergang mit meiner Freundin durch die prachtvolle Kirschblüte.

Frage 2: Zu meinen liebsten Orten zählen Hübenthal und Albshausen. Für mich sind sie besonders, da man dort die Natur und die Ruhe genießen kann.

Frage 3: Der perfekte Tag für mich wäre ein ganz entspannter, sonniger Tag, mit ganz vielen Kirschleckereien zum Naschen. Denn Liebe geht bekanntlich durch den Magen. Natürlich darf an dieser Stelle auch ein kleiner Spaziergang durch den Herkunftsort der Kirschen - die wunderbaren Kirschplantagen - nicht fehlen. Zum Abschluss darf selbstverständlich auch ein Besuch auf einem schönen Fest rund um Witzhausen nicht fehlen. Dort kann man den Tag super ausklingen lassen und genießen!

Die große Cupra Tribe Night

2. Afterwork-Party im Autohaus Stöber am Donnerstag, 27. Juni 2024 in Witzhausen



Nach dem großen Erfolg im letzten Jahr veranstaltet das Autohaus Stöber in Witzhausen seine zweite Afterwork-Party. Das Highlight des Abends: Der neue Cupra Leon Sportstourer! „Die CUPRA TRIBE NIGHT ist natürlich nicht nur für Cupra-Fahrer“ betont Geschäftsführer Jörn Stöber. „Bei uns in Witzhausen befinden sich vier Marken unter einem Dach. So sind natürlich auch unsere Seat-, Volkswagen- und Volkswagen Nutzfahrzeuge-Kunden herzlich eingeladen“ so Stöber weiter. „Vielmehr sind alle Interessierten herzlich willkommen. Denn wir möchten diese einzigartige Veranstaltung gerne fest in den Veranstaltungskalender der Region etablieren.“



Die Tänzerinnen von „Body & Soul“. Fotos: nh | Cupra



v.l.: Jörn Stöber (Geschäftsführer Autohaus Stöber) und Carsten Bachmann (Gesamtverkaufsleitung der Glinicke Automobil Holding)

Cocktails, Burger and More

Ab 19 Uhr erwartet die Gäste leckere Cocktails, „Burger and more“ an Food Trucks und Imbisswagen und coole Beats von DJ Rene im Autohaus in der Bischhäuser Aue 3. Ebenso zeigt die Tanzgruppe „Body & Soul“ eine Street-Jazz-Choreographie.

„Die CUPRA TRIBE NIGHT wird sicher wieder ein unvergesslicher Abend und wir freuen uns auf ein ausgelassenes Beisammensein in entspannter Atmosphäre mit unseren Kunden, Interessenten und Mitarbeitern hier bei uns im Autohaus“, so Jörn Stöber abschließend.

ICH.
SCHENKE
VERTRAUEN.

MIT 5 JAHREN GARANTIE.
AB 299 € MTL. LEASEN.*

5 JAHRE GARANTIE

WIR SIND CUPRA.
Autohaus Stöber GmbH & Co. KG
Bischhäuser Aue 3 — 37213 Witzhausen

*INKL. ÜBERFÜHRUNGSKOSTEN.

– Johannisfest Eschwege –

Von Tradition bis zum Feuerwerk

Entdecken Sie das bunte Programm des Johannisfests

Das Johannisfest in Eschwege ist ein großes Volksfest, das jährlich eine Vielzahl an Besuchern anzieht und mit einer reichen Palette an Veranstaltungen von kulturellen Darbietungen über musikalische Highlights bis hin zu traditionellen Festzügen begeistert. Der offizielle Start des Johannisfestes ist der Donnerstagabend, an dem bekannte Acts wie Michele Joy, ISI GLÜCK und IKKE HÜFTGOLD die Festivitäten mit Live-Musik im Festzelt auf dem „Werdchen“ eröffnen. Der Freitag steht ganz im Zeichen des Familientags auf dem Festplatz und eines großen Stadtfestes in der gesamten Altstadt, das abends mit Musik und festlich geschmücktem Eschwege weitergeht. Am Samstag findet der traditionelle Maizug statt, bei dem verschiedene Schulen und Musikzüge durch die Stadt ziehen. Der Festzug am Sonntag ist ein wei-



terer Höhepunkt, angeführt von der Symbolfigur der Stadt, dem „Dietermann“, und gefolgt von einem farbenprächtigen Festzug durch die Innenstadt, der mit einem Platzkonzert endet.

Der Montag schließt das Johannisfest mit einem Frühschoppen im Festzelt, einer Bootsausfahrt und einem beeindruckenden Höhen- und Brillantfeuerwerk ab, das die Festlichkeiten spektakulär beendet. Diese Veranstaltungen bieten eine perfekte Gelegenheit, die lokale Kultur zu erleben und mit Freunden und Familie eine schöne Zeit zu verbringen.

Weitere Details und Informationen zum Johannisfest finden Sie direkt auf der offiziellen Webseite des Festes unter Johannisfest Eschwege.

Das Johannisfest

Motiv der Johannisfestplakette 2024: „Theophanu“: In diesem Jahr ziert Kaiserin Theophanu das Motiv der Johannisfestplakette, um das Johannisfest mit den Feierlichkeiten zum 1050-jährigen Jubiläum der Stadt Eschwege zu verknüpfen. Als byzantinische Prinzessin und Ehefrau von Kaiser Otto II. erhielt Theophanu die Siedlung Eschwege als „Altersversorgung“ von ihrem Mann geschenkt. Diese Schenkung wurde im Jahr 974 in einer Urkunde Kaiser Ottos II. dokumentiert, womit Eschwege erstmals erwähnt wurde.

Motto des Johannisfestes und des Sonntagsfestzuges 2024: „1050 Jahre – Eschwege im Wandel der Zeiten“. Das diesjährige Motto des Festzuges „1050 Jahre: Eschwege im Wandel der Zeiten“ ermöglicht es den Schülerinnen und Schülern der Eschweger Schulen, sich mit der Geschichte Eschweges auseinanderzusetzen und bietet die Gelegenheit, Eschwege durch alle Jahrhunderte hindurch kreativ darzustellen.

Ab 18 Uhr besuchen am Freitagabend viele tausend Besucherinnen und Besucher und Gäste aus nah und fern die blau-weiß geschmückte Eschweger Innenstadt und genießen die fröhliche Feststimmung. Der köstliche Duft von Bratwürstchen zieht durch die Gassen und die Trommeln und Fanfaren lassen die Luft erfüllt klingen.

UNSER BRILLANTSCHMUCK

Ein Funken Luxus und faszinierender Glanz für unvergessliche Momente

B

JUWELIER BABYLON
SCHMIEDERFACHVERSCHAFT SEIT 1896

STR. 34 | 37269 ESCHWEGE

RENAULT CLIO jetzt Probefahren



Renault Clio 5 TCe 90 Evolution
Ab mtl.

159,00 €

Leasing: Anschaffungspreis: 19.055,- €. Leasingsonderzahlung: 0,- €. Laufzeit: 60 Monate. Laufleistung p.a. 5.000 km. Monatsrate: 159,- €. Gesamtbetrag: 9.540,- €. Ein unverbindliches Leasingbeispiel für Privatkunden der Renault Financial Services, Geschäftsbereich der RCI Banque S. A. Niederlassung Deutschland, Jagenbergstr. 1, 41468 Neuss. Zzgl. 1.099,- € Überführungskosten.

Renault Clio TCe 90, Benzin, Leistung: 67 kW (91 PS); : Kraftstoffverbrauch kombiniert in l/100 km: 5,1. CO₂-Emissionen kombiniert in g/km: 121; CO₂-Klasse: D; (nach gesetzl. Messverfahren, Werte nach WLTP).

Abb. zeigt Renault Clio R.S. LINE mit Sonderausstattung.

Besuchen Sie uns im Autohaus. Wir freuen uns auf Sie.

ENDERS + AUTOMOBILE

Enders Automobile + Service GmbH & Co. KG

Westring 30 | 37269 Eschwege | 05651 92150 | www.enders-automobile.de | info@renault-enders.de



Marc Fischer
Verkaufsberater
Tel. 05651 9215-33
marc.fischer@
renault-enders.de



Katty Seke
Verkaufsberaterin
Tel. 05651 9215-35
katty.seke@
renault-enders.de

Infos zum Angebot:



– Mohnblüte –

Blütenzauber im Frau-Holle-Land

Entdecken Sie die magische Welt des Mohns in den malerischen Dörfern Germerode und Grandenborn

Der Mohn ist eine der ältesten Kulturpflanzen Europas und besonders in Deutschland war der Mohnanbau bis zur Wiedervereinigung weit verbreitet. Heute sind in Deutschland speziell genehmigte, morphinarme Mohnsorten im Anbau, die im Frau-Holle-Land auf etwa 29 Hektar kultiviert werden.

Die Verbindung zwischen Frau Holle, einer Figur aus den Erzählungen der Brüder Grimm, und dem Mohn ist tief in regionalen Mythen verwurzelt. Frau Holle, die oft mit Fruchtbarkeit und Wachstum assoziiert wird, soll besonders die Mohnblüte fördern, die nicht nur durch ihre Schönheit, sondern auch durch ihre symbolische Bedeutung für Fruchtbarkeit geschätzt wird.

Während der Mohnblüte, die üblicherweise rund um die Sommersonnenwende beginnt, bietet der Geo-Naturpark eine Vielzahl von Aktivitäten an. Besucher können an geführten Mohnspaziergängen teilnehmen, den informativen Film „Menschen, Mohn & Mythen“ anschauen oder an einem Fotowettbewerb teilnehmen. Der Park bietet ausgeschilderte Wanderwege und speziell angelegte Pfade, die Besucher direkt durch die blühenden Felder führen. Die Region bietet auch für kulinarisch Interessierte einiges: Im Restaurant Teichhof in Grandenborn können Gäste spezielle Mohn-Gerichte genießen. Für Besucher lohnt sich eine Reise während der Blütezeit im Frühsommer. Weitere Informationen: www.mohnbluetefrauholle.land

MOHN BLÜTE

Jedes Jahr verwandelt sich der

Geo-Naturpark Frau-Holle-Land in eine spektakuläre Landschaft aus Millionen pinkfarbener Mohnblüten, die die Dörfer Germerode und Grandenborn in ein zauberhaftes Blütenmeer tauchen. Diese natürliche Pracht zieht zahlreiche Besucher an, die die einzigartige Flora hautnah erleben und die magische Welt des Mohns entdecken möchten.

Advertorial

– Mohnblüte –

Tierisches Vergnügen im Bergwildpark

Ein Erlebnis für die ganze Familie: Umfangreicher Tierbestand lädt zum Bestaunen ein

In den großzügig angelegten Volieren fühlen sich die verschiedensten Vogel- und Kleintierarten pudelwohl. Teiche bieten Möglichkeiten zum Rasten und Füttern. Rot-, Reh- und Muffelwild läuft frei. Ein großer, kindgerecht gestalteter Abenteuerspielplatz mit Tunnel und Hügeln, Kletterfelsen, Wasser, Wiese und Sand, Spielgeräten zum Klettern, Rutschen und Hüpfen, Bauen und Lernen und genug Platz zum Toben begeistert Kinder in jedem Alter. Ältere können sich an den Fitnessgeräten bewegen.

einkehren möchte, muss keinen Eintritt zahlen. Der Bergwildpark am Hohen Meißner besitzt einen umfangreichen Tierbestand. Insbesondere Rothirsch, Damhirsch, Muffelwild und Rehe. Diese Tiere laufen frei im rund 24 ha großen Parkgelände, manche kommen zutraulich heran und lassen sich streicheln und mit parkeigenem Futter aus der Hand füttern.

Neues Kaninchengehege

Weitere heimische Arten in Gehegen sind Wildschweine, Wollschweine, nachtaktive Waschbären, Marderhunde und Frettchen. Auf den zwei Fischteichen tummeln sich Enten, Gänse und Schwäne. In 2024 neu ist ein großer begehbarer Hühnerhof sowie ein begehbares Kaninchengehege

Schon gewusst?

Die Mohnfelder in Germerode und Grandenborn sind nicht nur ein atemberaubendes Naturschauspiel, sondern auch ein wichtiges Habitat für zahlreiche Insekten und Vögel. Die leuchtend roten Blüten bieten Bienen, Schmetterlingen und anderen Insekten eine reiche Nahrungsquelle in Form von Nektar und Pollen. Bienen sind besonders wichtig für die Bestäubung des Mohns. Ihre fleißige Arbeit sorgt dafür, dass die Pflanzen neue Samen bilden können. Schmetterlinge hingegen ernähren sich vom Nektar der Blüten und tragen so zur Verbreitung der Pollen bei. Die Mohnfelder tragen somit zum Erhalt der Artenvielfalt in der Region bei. Auch Vögel profitieren von den Mohnfeldern. Die Samen des Mohns sind eine wichtige Nahrungsquelle für viele Arten, darunter Finken, Meisen und Drosseln. Die Vögel tragen so zur Verbreitung der Mohnpflanzen bei.

Schon gewusst?

Mohn ist die Basis für wertvolle Produkte, die in Küche, Kosmetik und Medizin Verwendung finden. Aus den Samen wird kalt gepresstes Mohnöl gewonnen, fein gemahlen ergibt es Mohnmehl, ideal zum Backen und Verfeinern von Gerichten. Mohnpaste aus gemahlenem Mohn, Honig und weiteren Zutaten ist ein beliebter Brotaufstrich.

Wir wünschen eine
wunderschöne
Mohnblütenzeit!



Regenerative Energietechniken - Holz-, Pellet-, Öl- und Gasheizungen
Sanitärinstallationen - Komplettbäder
Wasseraufbereitung - Solartechnik
Kundendienst - Kernbohrungen

Kai Kalk

Netraer Weg 25
37290 Ringgau-Grandenborn
email: kalk@web.de

Tel.: 05659 / 9231666
Fax: 05659 / 9231667
Mobil: 0175 / 4151251

Tierisch wild erleben...

DER BERG RUFT... **BERG WILDPARK** Meißner

- Einkehr in das Restaurant Bergwildpark mit Außenterrasse
- Großer Abenteuerspielplatz mit Mehrgenerationenspielgeräten
- 25 ha große Parkanlage mit mehr als 200 Tieren in 40 Arten, teilweise freilaufend

bergwildpark@gemeinde-meissner.de
www.bergwildpark-meissner.de

April bis Oktober: täglich 10 bis 18 Uhr (ohne Ruhetag)
November bis März: samstags und sonntags (10 bis 17 Uhr)

Wildpark 1 • 37290 Meißner-Germerode
Tel. 05657 7591

Spaß für die ganze Familie



GartenTour: Blütenpracht und Gaumenfreude

Lassen Sie sich von der Vielfalt der grünen Oasen im Werra-Meißner-Kreis verzaubern und besuchen Sie die GartenTour durchs Werratal

Die GartenTour durchs Werratal am 9. Juni lädt Sie ein, private Gärten in Eschwege, Bad Sooden-Allendorf und Witzenhausen zu erkunden. Lassen Sie sich von der Vielfalt der grünen Oasen verzaubern und tauchen Sie ein in die Welt der Blumenbeete, Kräutergärten und Obstbäume.

Jeder Garten erzählt seine eigene Geschichte und bietet seinen Besuchern etwas Einzigartiges. Freuen Sie sich auf liebevoll gestaltete Beete, üppige Staudenpracht und malerische Sitzplätze, die zum Verweilen einladen. Lassen Sie sich von den kreativen Ideen der Gartenbesitzer inspirieren und entdecken Sie neue Anregungen für Ihren eigenen grünen Daumen.

Natur hautnah erleben

Die GartenTour durchs Werratal ist nicht nur ein Fest für die Augen, sondern auch eine wunderbare Gelegenheit, die Natur hautnah zu erleben. Entdecken Sie die Vielfalt der Pflanzenwelt und erfahren Sie mehr über nachhaltiges Gärtnern und naturnahes Leben.

Seien Sie dabei!

Die GartenTour durchs Werratal ist eine Veranstaltung für die ganze Familie. Ob passionierter Gärtner, Naturliebhaber oder einfach nur auf der Suche nach einem entspannten Tag an der frischen Luft – hier ist für jeden etwas dabei. Lassen Sie sich von der Schönheit der Gärten verzaubern und entdecken Sie die grüne Seite des Werratal!

meineREGION  365.de



Haase's Garten-Café öffnet seine Pforten

Am 9. Juni öffnet Haase's Garten-Café in Witzenhausen seine Pforten und lädt Gartenliebhaber zu einem unvergesslichen Erlebnis ein. Tauchen Sie ein in ein üppiges Grün, bewundern Sie die farbenfrohe Blütenpracht und lassen Sie sich von der entspannten Atmosphäre verzaubern. Kulinarische Freuden erwarten Sie in Form von hausgebackenem Kuchen und Torten nach traditionellen Rezepten sowie frisch gebackenen Waffeln mit verschiedenen Toppings. Stärken Sie sich für weitere Entdeckungen und genießen Sie die gemütliche Atmosphäre im Garten-Café.

Für alle Pflanzenliebhaber bietet der Tag der offenen Gartenpforte eine besondere Gelegenheit. Hobbygärtner Ulrich Walger steht Ihnen mit Rat und Tat zur Seite und beantwortet Ihre Fragen rund um die Pflanzenwelt. Sie haben die Möglichkeit, Pflanzen zu erwerben und Ihrem eigenen Garten neue Schätze hinzuzufügen. Haase's Garten-Café ist der ideale Ort, um den Tag des offenen Gartens in vollen Zügen zu genießen. Kommen Sie vorbei und entdecken Sie ein Paradies für die Sinne!

SHOPPEN & SCHLEMMEN IM FACHWERK FLAIR



– Besondere Fachwerkidylle –

Einkaufsbummel mit Genuss

Entdecken Sie Hann. Münden: Die Fachwerkstadt mit den drei Flüssen

Vergessen Sie überfüllte Einkaufszentren und sterile Ladenketten! In Hann. Münden, der malerischen Fachwerkstadt an Werra, Fulda und Weser, erwartet Sie ein einzigartiges Einkaufserlebnis, das Shopping mit Genuss und Kultur verbindet. Schlendern Sie durch die engen Gassen der Altstadt, vorbei an über 700 Fachwerkhäusern aus sechs Jahrhunderten, und entdecken Sie inhabergeführte Boutiquen und kleine Läden, die mit individueller Atmosphäre und ausgewählten Sortimenten locken. Ob ausgefallene Mode, handgemachte Souvenirs, regionale Spezialitäten oder Antiquitäten – in Hann. Münden finden Sie garantiert das Besondere. Lassen Sie sich von der Vielfalt der kleinen Geschäfte inspirieren und stöbern Sie nach Herzenslust nach neuen Lieblingsstücken.

Kundennähe und persönlicher Service

In der Drei-Flüsse-Stadt steht der Kunde im Mittelpunkt. Hier erleben Sie noch die gute alte Zeit des persönlichen Services und der individuellen Beratung. Die Inhaber der Geschäfte nehmen sich Zeit für Ihre Wünsche und Anliegen und sorgen da-

für, dass Sie sich rundum wohlfühlen. Hann. Mündens Altstadt ist nicht nur ein Shoppingparadies, sondern auch ein Ort zum Verweilen und Genießen. Bummeln Sie durch die gepflasterten Straßen, bewundern Sie die prächtigen Fachwerkhäuser und lassen Sie sich von der besonderen Atmosphäre der Stadt verzaubern.

Eine genussvolle Pause lädt zum Verweilen ein

Zwischendurch laden zahlreiche Cafés und Restaurants mit gemütlichen Terrassen zum Verweilen ein. Stärken Sie sich mit regionalen Köstlichkeiten, die frisch und saisonal zubereitet werden. Probieren Sie deftige Spezialitäten, Highlights aus der leichten Sommerküche oder genießen Sie frischen Fisch. Lassen Sie sich von der Vielfalt der Angebote verführen. Die Stadt bietet neben Shopperlebnissen auch noch viel mehr. Entdecken Sie die historische Altstadt mit ihren vielen Sehenswürdigkeiten, unternehmen Sie eine Schifffahrt oder erkunden Sie die reizvolle Umgebung auf Wander- und Radwegen.



Trends bei Radziwinski

Entdecken Sie die neuesten Sommertrends bei Radziwinski Moden in Hann. Münden!

Unser Modegeschäft bietet Ihnen eine vielfältige Auswahl an stylischen Sommeroutfits und Modehighlights für Männer. Von lässigen Freizeithemden, luftigen Shirts und Bermudas bis hin zu schicken Anzügen abgerundet mit Lederschuhen und Sneakers – bei uns finden Sie alles für den MANN!!! Und das von Größe S-6XL.

Starten Sie bei uns in den Sommer, wir freuen uns darauf, Sie modisch beraten zu dürfen.

Und das Beste: Genießen Sie satte Rabatte auf viele Artikel!

**Ab in den Urlaub
UND SPAREN!**

15%*
Preisnachlass ab
einem Kauf von 100 €

10%*
Preisnachlass ab
einem Kauf von 50 €

20%*
Preisnachlass ab
einem Kauf von 200 €

RADZIWINSKI
MÄNNERMODEN
MEN-SHOP

Lange Straße 71 | Hann. Münden
Tel. 05541 2873

*Gilt auch auf reduzierte Ware (Firma DIGEL und Anlass-Mode ausgenommen).

Sommerschuhe für jeden

Der Sommer ist da und mit ihm die Lust auf luftige Outfits und bequeme Schuhe. Im Marken-Schuh-Outlet in Hann. Münden finden Sie jetzt genau das Richtige – und das zu unschlagbaren Preisen! Seit zwei Jahren begeistert das Outlet seine Kunden mit einer riesigen Auswahl an Damen- und Herrenschuhen der Top-Marken Rieker, Remonte, Skechers und Tamaris – und das alles mit mindestens 30% Rabatt. Ob klassische Halbschuhe, trendige Sneaker oder bequeme Sandalen, hier finden Sie genau den Schuh, der perfekt zu Ihrem Sommer-Style passt.

Schicke Handtaschen, Gürtel und vieles mehr

Neben Schuhen bietet das Outlet auch eine große Auswahl an Handtaschen, Gürteln und Tüchern, die Ihr Outfit perfekt abrunden. So können Sie sich von Kopf bis Fuß stilvoll und preisbewusst für den Sommer ausstatten.

Mit Flip-Flops durch den Sand, Sandalen am Strand oder elegante Espadrilles in der Stadt – im Marken-Schuh-Outlet Hann. Münden finden Sie den perfekten Schuh für jeden Sommermoment!

IHRE SOMMERTRENDS **Marken-Schuh Outlet**

Alles stark reduziert

Markenschuhe
mindestens **30 %** reduziert

riecker **tamaris** **remonte** **SKECHERS**

Hann.-Münden, Lange Str. 49 (ehem. Gina Laura)

Die kulinarische Auszeit

Nach einem ausgiebigen Einkaufsbummel durch die malerische Altstadt von Hann. Münden lädt Sie der Gasthof Letzter Heller jeden Donnerstag ab 17.30 Uhr zu einer kulinarischen Auszeit in den gemütlichen Innenhof ein. Die Küchenchefs zaubern mit viel Liebe zum Detail eine reichhaltige Auswahl an frischen Salaten, perfekt gegrillten Spezialitäten und anderen Leckerbissen, die den Sommer auf Ihren Teller bringen. Für jeden Geschmack etwas dabei: Saftige Steaks und herzhaft Würstchen für Fleischliebhaber, mariniertes Gemüse vom Grill und weitere vegetarische Alternativen für alle, die lieber fleischlos genießen. Genießen Sie Ihr Essen in der stimmungsvollen Atmosphäre des Innenhofs. Ein kühles Getränk von der gut sortierten Getränkekarte rundet Ihren perfekten Sommerabend ab.

STARTEN SIE MIT UNS IN DIE GRILLSAISON

JEDEN DONNERSTAG AB 17.30 UHR BEI UNS IM INNENHOF

Gasthaus „Letzter Heller“ | Letzter Heller 5+7 | 34346 Hann. Münden |
info@letzter-heller.de | 05541-6446

Mündens Genuss-Oase

Seit über 35 Jahren begeistert die Tee- und Weinhandlung Beuermann Liebhaber edler Tropfen und aromatischer Tees. Inhaberin Heike Beuermann bietet ein einzigartiges Sortiment an erlesenen Spezialitäten aus aller Welt. Teeliebhaber finden hier eine große Auswahl an Schwarz-, Grün-, Oolong- und Kräutertees. Fachkundige Beratung hilft bei der Auswahl des perfekten Tees für jeden Geschmack. Weinliebhaber schätzen die große Auswahl an Weinen aus renommierten Anbaugebieten. Feinkostspezialitäten wie Schokolade, Gebäck, Marmeladen und Schnaps ergänzen das Angebot. Tipp: Individuelle Präsentkörbe aus dem Hause Beuermann sind ein tolles Mitbringsel.

Tee- und Weinhandel Beuermann Lange Str. 35 | 34346 Hann. Münden
Tel. 05541 / 22 88

- reichhaltiges Teeangebot
- Essig und Öl
- Liköre und Spirituosen vom Fass
- Whiskys und Weine
- ausgewählte Pralinen

Sommertee, Sommerweine und verschiedene Teesorten.
Jetzt bei uns erhältlich!

Gemütliche Auszeit

Willkommen im Zimt & Zucker Caféhaus, Ihrem Rückzugsort inmitten der historischen Altstadt. Genießen Sie Ihre Shoppingpause auf der Terrasse mit Blick auf die malerische Werra. Starten Sie Ihren Tag mit einem reichhaltigen Frühstück oder lassen Sie sich von Flammkuchen und hausgemachten Suppen verwöhnen. Für Naschkatzen gibt es eine Auswahl an Torten und Kuchen, begleitet von Kaffeespezialitäten. Im Sommer erfrischen Sie sich mit selbst kreierter Limonade und Eistee oder stärken sich mit einem belebenden Ingwershot. Unsere selbst gemachten Waffeln mit Eis sind ein absolutes Highlight. Stöbern Sie zudem durch unser liebevoll gestaltetes Schaufenster nach Deko- und Geschenkideen. www.zimt-zucker-werrabruecke.de

Zimt & Zucker
AN DER WERRABRÜCKE

LANGE STRASSE 1 34346 HANN. MÜNDEN
TEL. 05541 347 6688 FAX 05541 347 6687

info@zimt-zucker-werrabruecke.de
www.zimt-zucker-werrabruecke.de
Inhaberin: Christiane Langlotz

Kunstvolle Akzente für Ihren Außenbereich

Im Herzen von Hann. Münden, direkt an der historischen Werrabrücke, befindet sich das Atelier AF Kunst und Wohnen – ein wahres Juwel für Liebhaber einzigartiger Wohnkultur und künstlerischer Ausdrucksformen. Anja Fehrensens, Malerin und kreative Seele hinter dem bezaubernden Atelier, bringt ihre langjährige Erfahrung und ihre Leidenschaft für die Kunst und das Einrichten von Räumen in jedes einzelne Stück ein, das sie präsentiert. Im Atelier AF hat fast jedes Möbelstück und jedes Accessoire seine eigene faszinierende Geschichte zu erzählen. Besucher können Stühle im Gandhi-Stil aus Indien entdecken oder eine Teakholz-Metalbank bewundern. Wer sich mehr für bildende Kunst interessiert, findet hier abstrakte und großformatige Bilder, von der Inhaberin selbst gemalt. Für Terrassen-

liebhaber, Balkon- und Gartenfans präsentiert das Atelier AF zur Zeit besonders dekorative Objekte, die ideal für die Gestaltung eines stilvollen und kunstvollen Außenbereichs sind. Die sorgfältig ausgewählten Stücke reichen von kleinen Teakholzbänken, über geschmackvolle Gartenlampen und -Laternen, bis hin zu aus Ton gefertigten Buddha Köpfen oder Metallgefäßen für Blumendekorationen: raffinierte Deko-Elemente, die jeden Außenbereich verzaubern können und perfekt für diejenigen sind, die ihren Garten oder ihre Terrasse in eine Oase der Kreativität und des Stils verwandeln möchten. Besuchen Sie das Atelier AF und lassen Sie sich von der außergewöhnlichen Sammlung inspirieren, die Anja Fehrensens mit so viel Liebe und Leidenschaft zusammengetragen hat.



TUI TRAVELStar

Einfach mal abhängen mit TUI!

Vielfältige Angebote, hervorragende Beratungsqualität und Service auf höchstem Niveau erwarten Sie in unserem TUI TRAVELStar Reisebüro. Sichern Sie sich Ihre persönliche Traumreise und schauen Sie bei uns vorbei.



Griechenland, Kos
Grecotel Kos Imperial *****
HP, Familyroom Gardenview
1 Woche inkl. Flug ab Paderborn
pro Person



Zum Angebot

ab **1.298 €**

Ihren Traumurlaub finden Sie bei uns.

Reisebüro Ideal UG

Quedlinburgerstr. 8, 34346 Hann. Münden
Tel. 05541 4456 WhatsApp: 0157 50396614
www.reisebueroideal.de info@reisebueroideal.de

Atelier AF
Kunst & Wohnen
Ein Ort für schöne Dinge!

Öffnungszeiten:

Mi	10 bis 18 Uhr	Atelier AF Kunst & Wohnen
Do	10 bis 18 Uhr	Sydekumstraße 2 / Ecke untere Lange Straße
Fr	10 bis 18 Uhr	34346 Hann. Münden
Sa	10 bis 14 Uhr	www.atelier-af.de/ info@atelier-af.de, FB, Insta
So	14 bis 17 Uhr	

Und immer nach persönlicher Vereinbarung: 0172 4055268

– Reisen & Veranstaltungen –

Entdecke die Schönheiten vor deiner Haustür

Sommerzeit ist Reisezeit: Ausflugstipps in Südniedersachsen, Harz und Nordhessen

Der Sommer ist die Zeit, um die Welt zu entdecken und neue Abenteuer zu erleben. Doch warum in die Ferne schweifen, wenn das Gute so nah liegt? Die Region rund um Hann. Münden, Witzenhausen, Göttingen, Duderstadt und dem Harz bietet eine Vielzahl an Möglichkeiten, um unvergessliche Sommertage zu verbringen. So begeistert die Fachwerkstadt Hann. Münden an der Werra mit ihrer historischen Altstadt, malerischen Fachwerkhäusern und der mittelalterlichen Stadtmauer. Die Universitätsstadt Göttingen bietet ein pulsierendes Kulturleben mit Museen, Theatern und einem vielfältigen Veranstaltungsprogramm. Schlendere durch die Fußgängerzone, besuche die historische Altstadt und genieße die Atmosphäre der Studentenstadt. Die mittelalterliche Fachwerkstadt Duderstadt verzaubert mit ihrem einzigartigen Stadtbild und der idyllischen Altstadt. Auch der Harz bietet Naturliebhabern und Wanderfreunden ein Paradies.



OF OPEN FLAIR ESCHWEGE 07.-11.08.24

RISE AGAINST ALLIGATOAH DEICHKIND BEATSTEAKS NIMA CHIRA
PROVINZ FEINE SAHNE FISCHFILET BILDERBUCH MARI
ROY BIANCO & DIE APPUNZ
SWISS & ...

Jetzt letzte Karten sicher!

MOTEL FRAU SUPERTRAMP MURDER OF MAGPIES
WEITERE ACTS IN VORBEREITUNG

BOB! BECK'S filz.kola VISIONS laut.de ESCHEWEGE

Tickets unter WWW.OPEN-FLAIR.DE / Ticket-Hotline 05651-96163

Diorama Artist Oliver Schaffer

PLAYMOBIL
Archäologische Zeitreise

Deutsche und britische PLAYMOBIL-Sammlung im Oost in Hameln

21. April bis 25. August 2024
im **Museum Hameln**

playmobil

Ostern: 8-9 | 31765 Hameln | 05151 202 1215 | museum@hameln.de
www.museumhameln.de

Sonnenschutzgläser in Ihrer Sehstärke

Markenlinsen in **Braun, Grün** oder **Grau**
mit **Härtung** und **Rückflächenentspiegelung**

Einstärken: ab **39,00 €*** / Stück bis 6/2 dpt.

Gleitsicht: ab **99,00 €*** / Stück bis 6/2 dpt.



...denn kein Auge gleicht dem anderen!!!

*Nicht mit anderen Aktionen kombinierbar.



Lange Str. 100
34346 Hann. Münden
Tel. 05541 8999
www.berndt-die-optik.de

Öffnungszeiten:
Mo., Di., Do., Fr.: 9.30–18.00 Uhr
Mi. + Sa.: 9.30–13.00 Uhr

Wir machen Sommerpause vom 01. - 20. Juli. Zum Altstadtfest und verkaufsoffenen Sonntag sind wir wieder für Sie da.

5-Flüsse-Fahrt auf einen Streich

Entdeckertage am Main, Mosel, Saar, Neckar und Rhein

6 Reisetage vom 30.07. – 04.08.2024



Leistungen

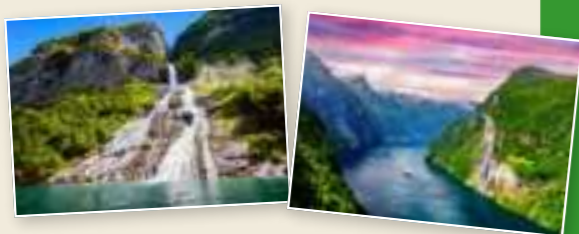
- Fahrt im Komfortbus
- 5 x Übernachtung – Zimmer mit Bad oder DU/WC
- 5 x Frühstücksbuffet
- 5 x Abendessen als 3-Gang-Menü
- 1 x Willkommensgetränk
- Tägliche Reiseleitung zu allen Ausflügen
- 5 x Schifffahrten Rhein – Mosel – Main – Neckar – Saar
- 1 x Weinprobe mit einem Winzermeister
- 1 x Lustiger Abschiedsabend
- Kurtaxe

Reisepreis p.P. im DZ.: 795,-- €
Einzelzimmerzuschlag: 75,-- €

Wunderbare Fjordwelt in Norwegen

Genießen Sie die Zauberwelt der Fjorde und herrliche Gebirgslandschaften

7 Reisetage vom 21.08. – 27.08.2024



Leistungen

- Fahrt im Komfortbus
- 1 x Fährüberfahrt mit Fjord Line in 2-Bett-Innenkabinen Hirtshals – Bergen mit Abendbuffet inkl. Getränke (Bier, Wein & Softdrinks) und Frühstücksbuffet
- 1 x Fährüberfahrt mit der Color Line in 2-Bett-Innenkabinen Oslo – Kiel mit Frühstücksbuffet
- 4 x Übernachtung in guten Mittelklassehotels mit Halbpension
- 1 x Stadtführung in Bergen und in Oslo
- 1 x Schifffahrt auf dem Geirangerfjord: Hellesyt – Geiranger
- 1 x Premiumschifffahrt Gudvangen – Flåm

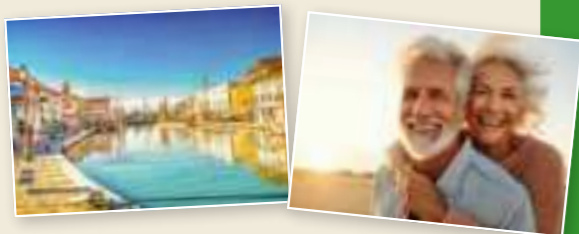
Reisepreis p.P. im DZ.: 1.395,-- €
Einzelzimmerzuschlag: 392,-- €

La Dolce Vita in Cesenatico an der schönen italienischen Adria

Urlaub mit Sonne, Strand und Meer

10 Reisetage vom 31.08. – 09.09.2024

im guten 3* Hotel der Biondi Hotels



Leistungen

- Leistungen
- Fahrt im Komfortbus
- 2 x Zwischenübernachtung mit HP im Raum Brenner –
- Zimmer mit DU/WC
- 7 x Übernachtungen – Zimmer mit DU/WC
- 7 x Frühstücksbuffet & Mittagessen & Abendessen (Menüwahl)
- jeweils mit Salat- und Gemüsebuffet
- Willkommensdrink
- Party auf der Panoramaterasse
- Gala-Abend bei Kerzenlicht
- Tanzabend im Garten
- Kostenfreie Liegestühle und Sonnenschirme am Strand
- Ausflug lt. Programm

Reisepreis p.P. im DZ.: 1.299,-- €
Einzelzimmerzuschlag: 244,-- €

Unseren Katalog finden Sie unter www.apelreisen.de
oder wir senden Ihnen ein Exemplar zu!
Wir freuen uns auf Sie.



– Friedland war ein Anfang –

Das Museum erzählt Geschichte(n)

Wenn die massiven, braunen Holzdielen doch nur erzählen könnten... Schon beim Betreten des Gebäudes möchte man seine Hand auf den sorgfältig restaurierten Boden legen. Fast kann man das Rumpeln der Träger spüren, die hier im historischen Bahnhof die schweren Gepäckstücke der Ankommenden rücken. Dort, wo früher Koffer und Kisten gelagert wurden, befindet sich heute der Eingangsbereich Museums Friedland.

Migrationsgeschichte(n) an einem einzigartigen Ort

Das Museum lässt Migrationsgeschichten an einem historischen Ort lebendig werden. Mehr als vier Millionen Menschen sind seit 1945 über das Grenzdurchgangslager Friedland in die Bundesrepublik Deutschland gekommen: Flüchtlinge, Vertriebene und Ausgewiesene, entlassene Kriegsgefangene und Displaced Persons, Aussiedler*innen und Spätaussiedler*innen, Schutzsuchende aus vielen Teilen der Welt. Mit modernen Medien, berührenden Objekten und beispielhaften Biografien erzählt das Mu-



seum von der Arbeit und der Bedeutung des Lagers im Wandel der Zeit. Die Ausstellung folgt den Wegen der Menschen, die seit fast 80 Jahren hier ankommen. Dabei beantwortet sie auch aktuelle Fragen: Warum verlassen die Menschen ihre Heimat? Wie kommen sie nach Deutschland? Und wie werden sie hier aufgenommen?

Ein Museum für Geschichtsliebhaber

Das barrierearm gestaltete Museum Friedland befindet sich direkt am Friedländer Bahnhof, der stündlich vom Cantus angefahren wird. Es ist von Mittwoch bis Sonntag und an Feiertagen von 10 bis 18 Uhr geöffnet.

Das Monatshighlight

Tip: An jedem 1. Freitag im Monat öffnet das Museum Friedland seine Türen bei freiem Eintritt. Eine verlängerte Öffnungszeiten bis 19 Uhr und eine kostenlose öffentliche Führung um 17 Uhr runden den Museums-FREI-tag ab. www.museum-friedland.de Foto: nh

Die GartenTour durchs Werratal

Von Eschwege, Bad Sooden-Allendorf bis nach Witzenhausen: Am 9. Juni ist es wieder soweit! Von 11 bis 18 Uhr öffnen Gartenbesitzer:innen an diesem Tag ihre Pforten und laden Sie herzlich dazu ein, ihre grünen Oasen zu erkunden und sich von der Vielfalt und Schönheit der Gärten inspirieren zu lassen. Und Sie haben die Möglichkeit, entspannt durch die verschiedenen Gärten zu schlendern und das abwechslungsreiche Kulturprogramm zu genießen. Wer es lieber sportlich mag, kann sich auch aufs Rad schwingen und die Gärten alleine oder bei einer geführten Radtour erkunden. Die GartenTour durchs Werratal ist inspiriert von dem bundesweiten Aktionstag „Offene Gartenpforte“, der jedes Jahr im Juni stattfindet. Freuen Sie sich auf eine erlebnisreiche Tour durch das malerische Werratal, das mit seiner idyllischen Landschaft und wundervollen Fachwerkstädten zu den schönsten Regionen Deutschlands zählt.

Für Besucher:innen bietet sich die einzigartige Möglichkeit, Inspirationen für den eigenen Garten zu sammeln und neue Ideen für die Gestaltung zu entdecken. Die „GartenTour durchs Werratal“ ist ein Erlebnis für die Sinne und verspricht unvergessliche Eindrücke für alle Gartenfreunde und Naturbegeisterten. Seien Sie dabei und lassen Sie sich verzaubern! Freuen Sie sich auf einen Tag voller Farben, Musik und Freude.

Das Programm finden sie auch online mit allen Infos auf: www.kirschenland.de, www.bad-sooden-allendorf.de, www.werratal-tourismus.de

GARTENTOUR durchs WERRATAL

ESCHWEGE
BAD SOODEN-ALLENDORF
WITZENHAUSEN

KONZERTE

PLANWAGENFAHRTEN

GEFÜHRTE RADTOUREN

9. JUNI 2024 11 - 18 UHR

www.kirschenland.de

www.bad-sooden-allendorf.de

www.werratal-tourismus.de

WALDBÜHNE BREMKE 2024

75

Zum Jubiläum wurde eine völlig neue Geschichte geschrieben, die in einer magischen Welt der Tropen und Vulkane spielt. Unser Theaterstück zum 75. ist eine Fantasygeschichte, die wieder begeistern wird, mit allem was die Waldbühne Bremke ausmacht: Atemberaubende Atmosphäre, fantastische Kostüme und Bühnenbild sowie märchenhafte Story mit Musik. Das Stück ist für die ganze Familie geeignet!

Vor langer Zeit vernichtete die Wut eines der Titanen den Stadtstaat Miamalao. Die wenigen Überlebenden wurden über die Jahre zu Chimären, halb Mensch, halb Tier. Sie müssen ein unterdrücktes Leben in der Verborgenheit des Höhlensystems im großen erloschenen Vulkan Mejadecon, inmitten tropischer Wälder, unter der Aufsicht bosartiger Vulkanhüter führen. Ein weit entferntes Königreich, von jahrelanger Dürre geplagt, steht vor dem Untergang. König Koo der Dritte sendet seine mutigsten Berater und Kämpfer Kiana und Kalani aus, um neuen Lebensraum für sein Volk zu finden. Sie machen sich auf eine abenteuerliche Reise und treffen auf den Feuervogel Vulcano, die furchterregenden Vulkanhüter und die Halbwesen, um gemeinsam ihre Freiheit zu erringen und den Zauber des Vulkans zu brechen.

Zauber des erloschenen Vulkans

Autorin Silvie Siller

Spieltermine 2024

Juni				September			
Sonntag	16.06.24	15:00 Uhr	Zauber des erloschenen Vulkans	Sonntag	01.09.24	15:00 Uhr	Zauber des erloschenen Vulkans
Sonntag	23.06.24	15:00 Uhr	Zauber des erloschenen Vulkans	Samstag	07.09.24	18:00 Uhr	Zauber des erloschenen Vulkans
Juli				Sonntag	08.09.24	15:00 Uhr	Zauber des erloschenen Vulkans
Samstag	06.07.24	17:00 Uhr	Mamma Mia Sing-A-Long Concert	Samstag	14.09.24	18:00 Uhr	Zauber des erloschenen Vulkans
Sonntag	07.07.24	17:00 Uhr	Mamma Mia Sing-A-Long Concert	Sonntag	15.09.24	15:00 Uhr	Zauber des erloschenen Vulkans
Sonntag	14.07.24	17:00 Uhr	Mamma Mia Sing-A-Long Concert	Samstag	21.09.24	18:00 Uhr	Zauber des erloschenen Vulkans
August				Sonntag	22.09.24	15:00 Uhr	Zauber des erloschenen Vulkans
Sonntag	04.08.24	15:00 Uhr	Zauber des erloschenen Vulkans	Samstag	28.09.24	18:00 Uhr	Zauber des erloschenen Vulkans
Samstag Nachvorst.	10.08.24	20:00 Uhr	Zauber des erloschenen Vulkans	Sonntag	29.09.24	15:00 Uhr	Zauber des erloschenen Vulkans
Sonntag	11.08.24	15:00 Uhr	Zauber des erloschenen Vulkans	Oktober			
Samstag	17.08.24	18:00 Uhr	Zauber des erloschenen Vulkans	Donnerstag	03.10.24	15:00 Uhr	Zauber des erloschenen Vulkans
Sonntag	18.08.24	15:00 Uhr	Zauber des erloschenen Vulkans	Samstag	05.10.24	18:00 Uhr	Zauber des erloschenen Vulkans
Samstag	31.08.24	18:00 Uhr	Zauber des erloschenen Vulkans	Sonntag	06.10.24	15:00 Uhr	Zauber des erloschenen Vulkans
				Samstag	12.10.24	18:00 Uhr	Zauber des erloschenen Vulkans
				Sonntag	13.10.24	15:00 Uhr	Zauber des erloschenen Vulkans

Tickets vor Ort, online über [GOETICKET.DE](https://www.goeticket.de) und andere VVK

www.wbbremke.de

Skandinavische Traumstrecken Eine außergewöhnliche Rundreise

13
Tage

30. Juli bis 11. August

Großalmerode - Malmö - Växjö - Linköping - Hultsfred - Västervik - Stockholm - Uppsala - Östersund - Arvidsjaur - Kiruna - Narvik - Moi Rana - Trondheim - Hamar - Oslo - Kiel - Großalmerode

IHRE HIGHLIGHTS IN SKANDINAVIEN

- Alle Eintritte und Besichtigungen im Preis enthalten
- Gute Mittelklassehotels mit Halbpension
- Inklusive 5 Zugfahrten mit Platzreservierung
- Exklusive Teilnehmerzahl max. 25 Reisende
- 4 Führungen in sehenswerten Städten
- Sessellift Aurora Sky Station
- Außenkabinen Fähre Oslo-Kiel
- Großes skandinavisches Abendbuffet an Bord

Preis:

€ 2.880,-

(p.P. im DZ/Außenkabine)

€ 880,- (EZ-Zuschlag inkl. Einzel-Außenkabine)

Reisen & Erleben 2024

05. - 07. Juli

Gartenzauber in
Magdeburg

€ 399,-

21. - 28. Juli

Ostseeurlaub
Kühlungsborn

€ 1179,-

29. Aug. - 01. Sep.

Husum - Meer, Land
und Watt

€ 559,-

25. - 29. Sep.

Davos - Schweizer
Bahnen

€ 699,-

08. - 17. Okt.

Wohlfühlurlaub
Toblach / Pustertal

€ 1259,-

14. - 25. Okt.

Herbstträume
Mallorca mit Bus
und Schiff

€ 1699,-

31. Okt. - 03. Nov.

Saisonabschluss
Fehmarn / Ostsee

€ 488,-

29. Nov. - 01. Dez.

Advent in München,
Nürnberg, Ingolstadt

€ 249,-

29. Dez. - 01. Jan.

Silvesterreise
Goldene Stadt Prag

€ 610,-

(alle Preise pro Person im Doppelzimmer)



Omnibusverkehr Friedrich GmbH | Hessen Express Touristik | Berliner Straße 73 | 37247 Großalmerode
Fon: 05604-5537 | Email: hessen.express@t-online.de | Internet: www.hessen-express.com

– Großes Fest zum Jubiläum –

WM Zentrallager in Hedemünden feiert 10-jähriges Jubiläum

Im Herzen von Deutschland: Das WM Zentrallager in Hedemünden



Das Zentrallager der WM SE in Hedemünden umfasst 180.000m² Grundfläche. Fotos: WM SE

Die WM SE gehört zu den führenden Unternehmen im freien Handel mit Kfz-Teilen und -Zubehör, Werkzeugen und Werkstattausrüstung in Europa. Das Portfolio des Osnabrücker Familienunternehmens geht dabei weit über die Logistik und den Handel mit Ersatzteilen von Markenherstellern und Eigenmarken hinaus und umfasst die Premiummarke monochrom, die Eigenmarke repstar, Online-Teilekataloge, Werkstattsoftware und maßgeschneiderte Konzepte für jede Werkstatt. Auf einer eindrucksvollen Fläche von 180.000m² erstreckt sich das Logistikzentrum von WM in Hedemünden. Anlässlich des 10-jährigen Jubiläums des Logistikzentrums lädt WM alle Interessierten herzlich zum Tag der offenen Tür ein. Im Interview stellen Kai Führling, Logistikleiter der WM SE, und Christian Seidel, kommissarischer Standortleiter, sich und das Zentrallager vor.

Hallo Herr Führling, hallo Herr Seidel! Danke, dass Sie sich Zeit für die Leserinnen und Leser nehmen. Stellen Sie sich und Ihre Funktionen gerne kurz vor.

Kai Führling: Sehr gerne. Ich bin Kai Führling und seit Februar 2023 bei WM. Seitdem bin ich für die gesamte Logistik der WM SE und die Standortleitung unseres Zentrallagers in Hedemünden zuständig.

Christian Seidel: Ich habe meine Ausbildung zum Groß- und Außenhandelskaufmann bereits 1999 in der WM Zentrale in Osnabrück begonnen und arbeite seitdem bei WM. Mit der Planung des großen Zentrallagers in Hedemünden 2013 hat es mich dorthin gezogen. Heute darf ich neben

meiner Funktion als kommissarischer Standortleiter auch die Bereiche IT und Projektmanagement verantworten.

Das große Zentrallager von WM direkt an der A7 ist kaum zu verfehlen. Warum fiel die Wahl für einen geeigneten Standort auf Hedemünden?

Kai Führling: Das ursprüngliche Zentrallager befand sich in der Nähe der Zentrale in Osnabrück, in Lotte. Dies wurde schnell zu klein, weshalb die Suche nach einem neuen Standort begann. Hedemünden, im Herzen von Deutschland und mit einer sehr guten deutschlandweiten Anbindung, stellte sich schnell als optimal heraus. Somit wurde hier das heutige Zentrallager im März 2014 eröffnet. Im Jahr 2019 konnte das Zentrallager in Hedemünden um fast das Doppelte erweitert werden und wuchs von 106.000m² auf 180.000m², sodass heute über 250.000 Artikel bei uns gelagert werden.

Was ist die größte Besonderheit des WM Zentrallagers?

Kai Führling: Was WM ausmacht, ist die hohe Verfügbarkeit und eine tägliche Nachlieferung von Ersatzteilen aus den Zentrallagern in Hedemünden und Nýřany an die über 200 direkt angeschlossenen WM Verkaufshäuser.

Die größte Besonderheit hier sind aber eindeutig unsere Kolleginnen und Kollegen. Der Zusammenhalt im Team und das Engagement der Kolleginnen und Kollegen ist bewundernswert. Gemeinsam konnten wir alle Herausforderungen in den letzten Monaten und Jahren meistern und die



Das Team des Logistiklagers der WM SE, wie es seine Mission und Vision in die Tat umsetzt.

WM Logistik erfolgreich weiterentwickeln. Auf das automatische Kleinteilelager, das Shuttlelager sowie die Ausbringungsmenge von 4.000 Behältern pro Stunde und das Verschicken von 45 Millionen Artikeln pro Jahr ist man einfach stolz.

Was macht WM und das Logistikzentrum neben dem Team als Arbeitgeber interessant?

Kai Führling: Das Zentrallager ist ein Spiegelbild einer gesamten Logistikinfrastruktur und genau das ist das, was unglaublich spannend an dem Standort ist. Wir bieten hier ein vielfältiges Angebot an Arbeitsplätzen und möchten in diesem Jahr auch mit Ausbildungen richtig durchstarten. Dazu bilden wir unterschiedliche Berufe wie Mechatroniker, Fachkräfte für Lagerlogistik, IT-ler und viele weitere aus. Das Portfolio wird zukünftig noch weiter ausgebaut.

Christian Seidel: Wir möchten mit engagierten Menschen, die frische neue Ideen haben, zusammenarbeiten und genau dies fördern. Dadurch können wir uns selbst regelmäßig hinterfragen und den Blick immer nach vorne richten.



Die Coverrockband bÄckside tritt auf der Jubiläumsfeier des Zentrallagers ab 18 Uhr auf.

Das WM Zentrallager in Hedemünden wird in diesem Jahr 10 Jahre alt. Wie feiern Sie das 10-jährige Jubiläum?

Kai Führling: Wir haben uns überlegt, dass wir unser Logistikzentrum in Hedemünden gerne der Öffentlichkeit präsentieren und zugänglich machen möchten. Es wird allen Interessierten die Chance geboten, unser Zentrallager in Augenschein zu nehmen, einen Blick hinter die Kulissen zu werfen und einen schönen Tag bei uns zu verbringen.

Christian Seidel: Dazu haben wir ein spannendes Rahmenprogramm organisiert. Für das leibliche Wohl ist selbstverständlich gesorgt. Dank der Band bÄckside, einem DJ Duo und einer Menge Kinderanimation ist für Klein und Groß das Richtige dabei. Zusätzlich bieten wir Führungen durch unser Lager an. Viele der Anwohnerinnen und Anwohner hier wissen zwar, dass es dieses Gebäude gibt, aber die wenigsten wissen, was hier vor sich geht.

Das möchten wir gern ändern und laden alle herzlich zu unserem Tag der offenen Tür am 15. Juni von 15 bis 22 Uhr ein. Wir freuen uns alle darauf!

TAG DER OFFENEN TÜR

WIR FEIERN 10 JAHRE ZENTRALLAGER HEDEMÜNDE


15. JUNI 2024

WM
LOGISTICS

 **WM SE** Logistikzentrum Hedemünden

 **15:00 – 22:00** Uhr

 Für das **leibliche Wohl** ist gesorgt!

 **Führungen** um 16:00, 17:00, 18:00 Uhr

 **Programm** für Groß und Klein

WMSE

Hans-Heiner-Müller-Allee 10
34346 Hann. Münden / Hedemünden

WM
FAHRZEUGTEILE

Die Ausbildung gut vorbereiten

Agentur für Arbeit Göttingen: Mini-Ausbildungsmesse am 17. Juni

Was ist und wozu dient eine betriebliche Einstiegsqualifizierung? Die Einstiegsqualifizierung (EQ) ist ein Instrument zur Vorbereitung auf die betriebliche Ausbildung. Bei der EQ handelt es sich um ein längeres, sozialversicherungspflichtiges Praktikum in einem Ausbildungsbetrieb, für das eine Vergütung gezahlt wird. Neu ist, dass die EQ nun auch in Teilzeit (in der Regel aber mindestens 20 Stunden) vereinbart werden kann. Das hilft beispielsweise jungen Menschen, die ihre Deutschkenntnisse weiter vertiefen wollen und so praktikumsbegleitend einen Sprachkurs absolvieren könnten.

Die EQ hat zwei Ziele: Einerseits soll Jugendlichen die Möglichkeit gegeben werden, einen Beruf vertiefend kennenzulernen und zu testen, ob dieser zu ihnen passt. Der andere Aspekt ist der, dass ein längeres Praktikum gute Chancen eröffnet, im Praktikumsbetrieb in eine Ausbildung übernommen zu werden. Denn ein Arbeitgeber, der seine künftige Nachwuchskraft bereits intensiv kennengelernt hat und zufrieden ist, wird es sich zweimal überlegen, den Praktikanten oder die Praktikantin wieder ziehen zu lassen. Sollte es in dem Betrieb letztlich klappen, so ist das Zeugnis über die EQ ein guter Türöffner für die Bewerbung bei anderen Unternehmen.



Was es zu beachten gilt: Die Einstiegsqualifizierung dauert zwischen vier und zwölf Monaten. Wenn Betrieb und die zuständige Kammer zustimmen, kann die EQ auf eine anschließende Ausbildung angerechnet werden. Die Einstiegsqualifizierung wird von der Agentur für Arbeit oder den Jobcentern gefördert, daher müssen Interessierte unbedingt bei der Berufsberatung oder dem Jobcenter gemeldet sein. Wer sich über die betriebliche Einstiegsqualifizierung und viele andere Unterstützungsangebote der Agentur für Arbeit informieren möchte, kann dies online unter www.arbeitsagentur.de/bildung oder auf der Veranstaltung „Nicht ohne Perspektive in die Ferien“ am Stand der Berufsberatung tun. Unternehmen, Bundeswehr und Bundespolizei sind auf dieser Mini-Ausbildungsmesse an diesem Tag im Berufsinformationszentrum (BiZ) der Agentur für Arbeit Göttingen, Bahnhofsallee 5, mit dabei.

Sei mit dabei!

Die Veranstaltung findet am Montag, 17. Juni, von 10 bis 15 Uhr statt. Besucherinnen und Besucher werde auch Informationen zu Freiwilligendiensten oder Unterstützungsangeboten erhalten.



Erfahre mehr über deinen Berufsweg!
Jetzt auf meineregion365.de

Bereit? Aber sowas von.

Das Leben steckt voller Chancen. Lerne, sie zu ergreifen – mit unserer Beratung.

Vereinbare einen individuellen Beratungstermin in der Berufsberatung online unter www.arbeitsagentur.de/kontakt

bringt weiter.

Anpacken statt Ankleben

Komm zu uns. Werde Weltverbesserer.

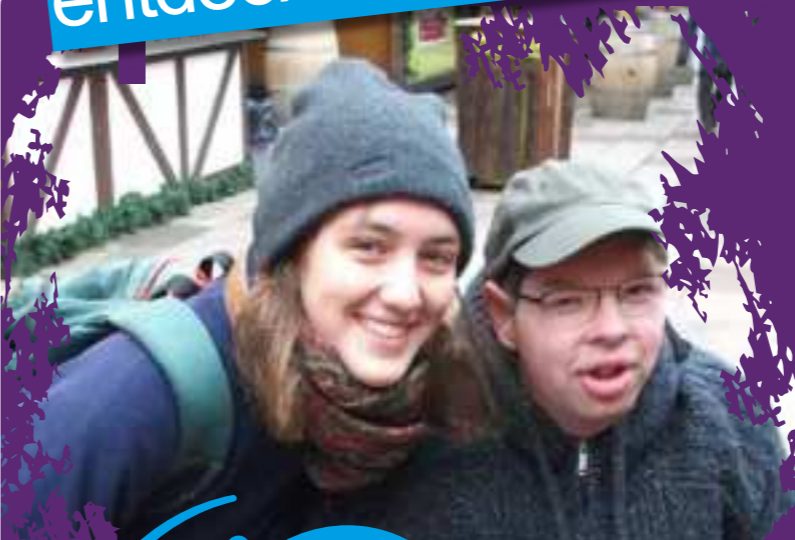
Wir sind deine Ansprechpartner rund ums Thema Ausbildung im Handwerk. Wir beraten dich über mögliche Ausbildungsberufe, checken deine Bewerbungsunterlagen und helfen dir, deinen Ausbildungsplatz zu finden.

☎ 05121 162 123 | 0176 1361 2415
@ [matching@hwk-hildesheim.de](https://www.instagram.com/matching@hwk-hildesheim.de)

Handwerkskammer Hildesheim-Süd-niedersachsen
HWK-HILDESHEIM.DE

DAS HANDWERK
DIE WIRTSCHAFTSMACHT VON NEBENAN.
HANDWERK.DE

Lerne soziale Berufe kennen -
entdecke deine Fähigkeiten



Kooperationspartner:
Internationaler Bund **IB**

Das erwartet Dich

FSJler|innen & BFDler|innen gesucht!

- ✓ tolle Kollegen
- ✓ Teamarbeit
- ✓ 430 € im Monat
- ✓ neue Menschen kennenlernen
- ✓ 31 Tage Urlaub
- ✓ Verantwortung übernehmen
- ✓ neue Erfahrungen sammeln
- ✓ Praxiserfahrung im Sozialen Bereich
- ✓ eigene Ideen einbringen
- ✓ anderen Menschen helfen
- ✓ neue Herausforderungen
- ✓ Abwechslung

Bewirb Dich jetzt!



bewerbung@dw-christophorus.de

Christophorus Haus Göttingen gGmbH
Theodor-Heuss-Str. 45 - 37075 Göttingen
Tel.: 0551 / 38 54 0



Drei Wochen Chef auf Zeit!

Universitätsmedizin Göttingen: Auszubildende übernehmen Leitung der Pflegestation

Von Lutz Conrad



Team- und Fallbesprechungen gehören zum Alltag.
Fotos: Conrad



Mit Spaß bei der Arbeit: Nina B. (l.) und
Praxisanleiterin Anja Großmann.

Bei aller Theorie ist die Praxis ein enorm wichtiger Teil einer Ausbildung. Das gilt auch in der Pflege. Wichtige Erfahrungen konnten hier 21 Auszubildende der Universitätsmedizin Göttingen (UMG) sammeln. Die zukünftigen Pflegefachpersonen übernahmen für drei Wochen die Leitung der Pflegestation Neurologie. Ein Probelauf für den späteren Berufsalltag und eine echte Herausforderung. Am Ende gab es nur zufriedene und glückliche Gesichter auf beiden Seiten – bei den Auszubildenden und bei den Patientinnen und Patienten.

Schlaganfälle, Demenz, Parkinson – die Pflege auf der neurologischen Station ist sehr facettenreich. „Zu Beginn sind wir die Aufgabe mit sehr viel Ehrfurcht angegangen“, berichtet die Auszubildende Nina B. (25). Der Pflegealltag umfasst schließlich eine Menge unterschiedlichster Aufgaben: Aufnahme der Patienten, Erfassen des Pflegebedarfs, Mitwirkung an der Diagnostik sowie Planung und Durchführung der Pflege. Weitere Aufgaben auf der Pflegestation sind neben der Grundpflege zum Beispiel die Durchführung und Kontrolle der Medikation, Zimmereinteilung, Vorbereitung und Auswertung der Visite, Entlassungsplanung und vieles mehr. Dazu gibt es entsprechende Team- und Fallbesprechungen und natürlich gehört auch die zeitliche Koordination des Tagesablaufs auf der Station zu den Aufgaben. Nina: „In Sachen Zeitmanagement sind wir ein paar Mal schon ganz schön ins Schwitzen geraten, aber am Ende hat es immer gut funktioniert.“

Während die Auszubildenden im normalen Arbeitsleben in vielen Fällen nur zuschauen und lernen, hieß es nun drei Wochen lang, selbst die Arbeiten zu übernehmen – natürlich immer beobachtet und kontrolliert von einer Fachkraft. Für die Auszubildenden waren die drei Wochen „Chef auf Zeit“ am Ende ein voller Erfolg. „So eine klinische Station zu übernehmen, bedeutet sehr viel Verantwortung. Auch wenn es am Anfang hie und da etwas stressig war, haben wir in dieser Zeit sehr viel gelernt und sind deutlich selbstständiger geworden. Was aber das Wichtigste ist: Wir haben hier absolute Wertschätzung erfahren, wir haben alle an Selbstbewusstsein gewonnen und die drei Wochen haben den Team-Geist enorm gesteigert“, fasst Nina zusammen. Auch Anja Großmann, Pflegefachfrau und Praxisanleiterin, ist voll des Lobes: „Es war wirklich beeindruckend, wie die Auszubildenden die Sache angegangen sind und wie sie in dieser Zeit dazu gelernt haben. Und die Resonanz bei den Patientinnen und Patienten war am Ende durchweg positiv!“

Stolz auf ihre Auszubildenden war nach den drei Wochen auch Meike Tarwitz, Leiterin der Berufsfachschule Pflege der UMG. „Unser Wunsch ist es, am Ende der Ausbildung alle Auszubildenden zu übernehmen.“ Da kann sie zumindest schon mal auf Nina B. zählen: „Ich bleibe auf jeden Fall an der UMG!“, so ihr Versprechen.



1.215 Euro bereits im ersten
Ausbildungsjahr!

Herzberg Solid Board GmbH

Voll Bock auf Zukunft?

Als größter Vollpappe-Produzent Deutschlands sind wir einer der sichersten, innovativsten Arbeitgeber im Landkreis Göttingen. Wir bilden dich aus als:

Packmitteltechnologie (m/w/d)

Papiertechnologie (m/w/d)

Medientechnologie Druck (m/w/d)

Industriemechaniker (m/w/d)

Industriekaufleute (m/w/d)

Elektroniker für Betriebstechnik (m/w/d)

Maschinen- / Anlagenführer (m/w/d)

Alle Vorteile unter



Smurfit Kappa Herzberg Solid Board GmbH
Andreasberger Str. 1 • 37412 Herzberg am Harz
ausbildung.herzberg@smurfitkappa.de
www.smurfitkappa.de

AUSBILDUNG ZUR PFLEGEFACHPERSON (W/M/D)

VORAUSSETZUNGEN

- Mittlere Reife oder gleichwertiger Schulabschluss
- Gesundheitliche Eignung
- Sprachniveau B2 bei ausländischem Schulabschluss
- Für ein duales Studium:
Hochschulzugangsberechtigung

DAS BIETEN WIR DIR

- individuelle Lernbegleitung
- iPad inkl. digitaler Bibliothek
- günstige Wohnmöglichkeiten
- 33 Urlaubstage/Jahr
- kostenlose Nutzung der Fitnesslounge
- Ausbildung in Voll- oder Teilzeit

START:
IMMER ZUM
01.03.
& 01.09

BEWERBUNGSUNTERLAGEN

- Tabellarischer Lebenslauf
- Zeugniskopien des letzten Schuljahres oder des Schulabschlusszeugnisses
- Zeugniskopien bei vorheriger abgeschlossener Ausbildung oder vorherigem Studium



ASKLEPIOS
BILDUNGSZENTRUM GÖTTINGEN

#JOBSMITSINN
DIREKT BEWERBEN



Asklepios Psychiatrie Niedersachsen GmbH
Rosdorfer Weg 70
37081 Göttingen
Tel.: +49 551 402-2904
www.asklepios.com/bildungszentrum-goettingen



Fachbereich Personal und Organisation



Deine Zukunft bei der Stadt Göttingen



Ausbildung bei einem der größten Arbeitgeber vor Ort

Wir sind modern, kommunikativ...

... und auf der Suche nach Auszubildenden und dual-Studierenden für eine Vielzahl verschiedenster Berufe. Die Stadt Göttingen bildet in bis zu 20 Berufsfeldern aus – von klassischen Verwaltungsberufen, über Berufe im Handwerk und in der IT-Branche bis zum Studiengang Soziale Arbeit.

Wir bieten

- eine große Aufgabenvielfalt
- umfangreiche Fortbildungs- und
Karrieremöglichkeiten
- unterschiedliche Arbeitszeitmodelle
- mobiles Arbeiten
- und ein engagiertes Gesundheitsmanagement

Die Vielfalt der Bevölkerung auch in der Verwaltung abzubilden, ist ein wichtiger Teil unserer Unternehmenskultur.

Alle Informationen zu unseren Ausbildungsberufen und unser Online-Bewerbungsportal findest du unter

[www.goettingen.de/rathaus/
arbeitgeber-stadt/ausbildung](http://www.goettingen.de/rathaus/arbeitgeber-stadt/ausbildung).

Infos bekommst du bei
Frau Bornemann, Tel. 0551 / 400-2329
Herrn Weiß, Tel. 0551 / 400-2046
eMail: ausbildung@goettingen.de



Ihre Unabhängigkeit mit einem VELA-Trippehlstuhl erreichen



Die Stühle VELA Tango 700/700E in einem benutzerfreundlichen Design bieten Unabhängigkeit zu Hause und am Arbeitsplatz. Wenn Sie sich in einen VELA-Stuhl setzen, können Sie Ihre gewohnten Tätigkeiten sicher und bequem ausführen. Und das alles dank einer sicheren Handbremse, leicht rollenden Rädern, einem stabilem Sitzkomfort und dem elektrischen Lift, der Ihnen auf Knopfdruck beim Aufstehen hilft.



Vereinbaren Sie Ihren
persönlichen Termin
mit mir, gerne auch bei
Ihnen Zuhause.

Tilman Shastri



Studio Neues Sitzen
Friedrich-Ebert-Straße 26
37077 Göttingen
☎ 0551 38 48 99 62

Zweigstelle Kassel
Ludwig-Erhard-Straße 12 (im FiDT)
34131 Kassel
☎ 0151 23 05 87 47

**STUDIO
NEUES
SITZEN**
bewegt

beratung@studio-neues-sitzen.de
www.studio-neues-sitzen.de
www.trippelstuhl-bewegt.de

Ein Beruf mit Zukunft

Nach dem Schulabschluss in die Pflege?

Der Beruf des staatlich anerkannten Pflegefachfrau/-mann bietet eine Vielzahl von attraktiven Perspektiven und eignet sich hervorragend für alle, die sich für Menschen interessieren und ihnen mit Empathie und Kompetenz zur Seite stehen möchten. Der Bedarf an qualifizierten Pflegefachkräften ist in Deutschland enorm und wird in den kommenden Jahren weiter steigen. Die demografische Entwicklung und die zunehmende Zahl pflegebedürftiger Menschen führen zu einem Engpass auf dem Arbeitsmarkt. Mit einer abgeschlossenen Ausbildung zum/zur staatlich anerkannten Pflegefachfrau/-mann haben Sie daher beste Chancen auf einen sicheren und zukunftssicheren Arbeitsplatz.

Vielfältige Einsatzmöglichkeiten

Pflegefachpersonen arbeiten in Krankenhäusern, Altenheimen, ambulanten Pflegediensten, Rehabilitationseinrichtungen und weiteren Einrichtungen des Gesundheitswesens. Sie übernehmen vielfältige Aufgaben, wie die Unterstützung bei der Körperpflege, die Medikamentengabe, die Begleitung von Menschen mit Demenz, die Beratung von Angehörigen und vieles mehr. Die Arbeit als Pflegefachfrau/-mann ist nicht nur eine Aufgabe, sondern auch eine Berufung. Sie haben die Möglichkeit, Menschen in schwierigen Situationen zu unterstützen, ihnen Trost zu spenden und ihnen ein Stück Lebensqualität zurückzugeben. Die Dankbarkeit und Wertschätzung der Pflegebedürftigen und ihrer Angehörigen kann eine große emotionale Bereicherung sein.

In der Pflege gibt es viele Möglichkeiten zur Weiterentwicklung. Sie können sich auf verschiedene Fachgebiete spezialisieren, Leitungsfunktionen übernehmen oder berufsbegleitend studieren. So können Sie Ihre Karriere individuell gestalten und Ihre beruflichen Ziele erreichen.

Grone
WISSEN, DAS SIE WEITERBRINGT

*Pflege
Ein Beruf mit Zukunft!*

Rufen Sie uns an, wir beraten Sie gerne.



WIR BILDEN AUS!

Staatlich anerkannte generalistische/-r Pflegefachfrau/-mann (m/w/d)
Beginn: 01.10.2024 (3-jährig)

Staatlich anerkannte/-r Altenpflegehelfer/-in
Beginn: 01.09.2024

WEITERBILDUNGEN:

Betreuungskraft § 53 c, SGB XI
Beginn: 14.10. - 22.11.2024

Rezertifizierungen/ Sprachkurse

Kontakt

Grone-Akademie für Pflege- und Gesundheitsberufe Hessisch Lichtenau
Ansprechpartnerin: Miriam Schirmer
Mühlweg 22, 37235 Hessisch Lichtenau
Tel.: 05602 2189
E-Mail: hessisch-lichtenau@grone.de
www.grone.de/hessen

Grone-Bildungszentren
Hessen GmbH – gemeinnützig –
EIN UNTERNEHMEN DER STIFTUNG GRONE-SCHULE



– Gesundheit –

SONNE TANKEN UND GUT GESCHÜTZT VITAMIN D AUFLADEN

Der Sommer ist endlich da! Es ist die perfekte Zeit, um im Freien zu sein, Sonne zu tanken und die warmen Tage zu genießen. Doch die Sonne hat nicht nur positive Auswirkungen auf unsere Stimmung und unser Wohlbefinden, sondern spielt auch eine wichtige Rolle für unsere Gesundheit. Sie ist die wichtigste Quelle für Vitamin D, das für den Aufbau und die Erhaltung starker Knochen, die Funktion des Immunsystems und die Regulierung des Kalziumhaushalts im Körper unerlässlich ist. Vitamin D-Mangel kann zu verschiedenen gesundheitlichen Problemen führen, wie Rachitis bei Kindern, Osteomalazie bei Erwachsenen und einem erhöhten Risiko für Autoimmunerkrankungen.

Dabei ist es gar nicht so schwer, seinen Vitamin-D-Bedarf zu decken. In den Sommermonaten reicht es schon aus, wenn man sich täglich

etwa 15 bis 20 Minuten im Freien aufhält, wobei Gesicht, Hände und Unterarme nicht durch Kleidung bedeckt sein sollten. Allerdings ist es wichtig, dabei auf einen ausreichenden Sonnenschutz zu achten. Die UV-Strahlen der Sonne können die Haut schädigen und zu Sonnenbrand, vorzeitiger Hautalterung und Hautkrebs führen.

Unsere Tipps an Sie: Verwenden Sie Sonnencreme mit einem Lichtschutzfaktor von mindestens 30 und einem Breitbandschutz gegen UVA- und UVB-Strahlen und tragen Sie bei starker Sonneneinstrahlung Kleidung, die die Arme, Beine und den Kopf bedeckt. Um Ihren Vitamin-D-Spiegel zu überprüfen, können Sie beim Arzt eine Blutuntersuchung durchführen lassen. Vitamin-D-Präparate können bei einem Mangel eingenommen werden, sollten aber immer mit dem Arzt abgesprochen werden. **Mehr auf Seite 32!**

Systemische Beratung Eschwege
Einzel-, Paar-, Familienberatung

Sabine Theile
An den Anlagen 7
37269 Eschwege
05651 4744141

**Auch in
Treffurt und
Großburschla!**

www.systemische-beratung-eschwege.de

Sanitätshaus Mielke

Für Rücken-/Seiten- & Bauchschläfer, mit kühlenden Gel Trigger Spots.

149,-
14 Tage-Geld-zurück-Garantie

TMX TRIGGER PILLOW

ZUR LINDERUNG FOLGENDER BESCHWERDEN:

- » Schlafstörungen
- » Nacken- und Schulterschmerzen
- » Schluckbeschwerden
- » Halswirbelsäulen Syndrom/-Überstreckung
- » Kopfschmerz
- » Kieferbeschwerden
- » Rückenschmerzen
- » Rundrücken

Witzenhausen · Ermshwerder Str. 23
Tel. 05542 / 91 01 12
Großalmerode · Marktplatz 15
Tel. 0 56 04 / 63 92
Hess. Lichtenau · Landgrafstr. 7
Tel. 0 56 02 / 91 47 72
Kaufungen · Leipziger Str. 277
Tel. 05605 / 92 72 700
Werra-Reha-Klinik BSA · Berliner Str. 3
Tel. 0 56 52 / 951-555

DrösslerDental®

Perfekte Zähne für ein strahlendes Lächeln

Ihr Dentallabor im Werra-Meißner-Kreis

Dentale Technologie auf höchstem Niveau

Made in Germany

Wir produzieren ausschließlich in Deutschland.

sichere Implantologie

Wir verwenden nur Implantat-Originalteile.

modernste Technologien

Zahntechnische Handwerkskunst mit modernsten computergestützten Fertigungstechniken.

Material-Technologie

Wir verwenden ausschließlich zertifizierte Qualitätswerkstoffe.

qualifizierte Mitarbeiter

Alle Mitarbeiter sind hoch motiviert und bestens weitergebildet.

geprüft, zuverlässig, konstant

Drössler-Dental GmbH

Zentrum für zahnärztliche Prothetik und Zahnimplantologie

Forstgasse 21 • 37269 Eschwege • Tel.: 05651.2275 527 • Fax: 05651.2275 528 • info@droessler-dental.de • www.perfektezähne.de

Sonnenbrille als täglicher Begleiter

Sonnenbrillen sind nicht nur stilprägend, sondern auch schützend – ein Must-have für die Gesundheit

Sonnenbrillen, einst nur zum Schutz der Augen vor der Sonne gedacht, sind heute unverzichtbare Modeaccessoires. Sie vereinen stilistische Vielfalt mit funktionalem Nutzen und spielen eine wichtige Rolle in Mode und Gesundheit.

Bereits im 12. Jahrhundert nutzten chinesische Richter Rauchquarzgläser, um ihre Emotionen zu verbergen. Die moderne Sonnenbrille entstand in den 1920er Jahren mit der aufkommenden Filmindustrie in Hollywood, wo Schauspieler sie trugen, um sich vor den hellen Scheinwerferlichtern und Paparazzi zu schützen.

In der Modewelt sind Sonnenbrillen Ausdruck persönlichen Stils und zeitloser Eleganz. Designermarken wie Ray-Ban, Prada und Chanel haben das Accessoire immer wieder neu erfunden, von klassischen Aviator-Brillen bis hin zu futuristischen Formen. Farben, Muster und Rahmenmaterialien bieten eine breite Palette für jeden Stil. Prominente setzen Trends, die von Modebewussten welt-



weit nachgeahmt werden. Sonnenbrillen sind auch ein wichtiger Schutz für die Augen. Die ultraviolette (UV) Strahlung der Sonne kann ernsthafte Schäden verursachen. Hochwertige Sonnenbrillen blockieren 99 bis 100 Prozent der UVA- und UVB-Strahlen und verhindern, dass schädliches Licht das Auge erreicht. Medizinische Experten raten dazu, Brillen zu wählen, die eine 100-prozentige UV-Absorption bieten, um die langfristige Gesundheit der Augen zu gewährleisten.

Sonnenbrillen mit polarisierten Linsen sind besonders bei Fahrern und Wassersportlern beliebt, da sie reflektierendes Licht filtern und die Sicht verbessern. Diese Gläser verringern die Ermüdung der Augen und erhöhen die visuelle Klarheit. Mit dem wachsenden Bewusstsein für Nachhaltigkeit setzen einige Hersteller auf umweltfreundliche Materialien und Herstellungsprozesse. Rahmen aus recyceltem Kunststoff oder biobasierten Materialien sind keine Seltenheit mehr und sprechen eine umweltbewusste Kundschaft an.

15 Jahre Optik Emmelmann

Am 2. April 2009 übernahm Markus Emmelmann das bestehende Augenoptiklädchen und erfüllte sich damit den Traum der beruflichen Unabhängigkeit. Neben optimaler Augenmessung und individueller Beratung gehören Kontaktlinsen und vergrößernde Sehhilfen zu den Schwerpunkten. Seit 13 Jahren unterstützt ihn Augenoptik-Meisterin Nadine Trümper. Die große Auswahl an Brillenfassungen reicht von klassisch bis extravagant. Herr Emmelmann verfügt über die Krankenkassenzulassung aller gesetzlichen Kassen. Bei den Brillengläsern setzt das Team auf die deutsche Firma „R+H“ aus Bamberg. Neue Medien wie PC und Handy belasten die Augen, daher bieten sie individuelle Gleitsichtgläser und spezielle Entspiegelungen an. Der jährliche Besuch der Messe „opti“ in München ist für das Team ein Highlight, um die neuesten Trends zu entdecken. Markus Emmelmann engagiert sich zudem im Prüfungsausschuss der Handwerkskammer Kassel. Anlässlich des Jubiläums gibt es vom 1.6. bis 1.9. 15% Rabatt auf alle Sonnenbrillen. Das Team Optik Emmelmann freut sich auf Ihren Besuch oder eine Terminvereinbarung unter **05652/915550**. Weitere Informationen finden Sie unter www.optik-emmelmann.de.

Kostenlos und unverbindlich!

Sehtest

Nehmen Sie sich einmal im Jahr 5 Minuten Zeit. Ihren Augen und Ihrer Sicherheit zuliebe! Sie sind jederzeit willkommen!

Brille + Linse
Augenoptik

staatl. gepr. Augenoptiker
Augenoptikermeister · Kontaktlinsenspezialist

Eckart Gust

Bad Sooden-Allendorf · Kirchstraße 51 · Tel.: 05652 3176

Schon gewusst?

Die ersten polarisierten Sonnenbrillen wurden 1936 von Edwin H. Land entwickelt. Sie nutzten Polaroid-Filter, um Blendung zu reduzieren, was besonders für Piloten revolutionär war.

Gutes Team & moderne Ausstattung

KOMM ZU UNS

Zahnmedizinische/r Fachangestellte/r (M/W/D)

- Voll- oder Teilzeit
- Kommunikativ
- Teamplayer
- Verlässlichkeit
- Engagement

CLAAR ZAHNÄRZTE

- Vorbereitung
- Assistenz
- Praxishygiene
- Röntgen
- Patientenaufklärung

Praxis Bad Wilhelmshöhe
Druselstalstrasse 178, 34131 Kassel
0561 5743260

Praxis Leipziger Platz
Leipziger Str. 164, 34123 Kassel
0561 51088000

Emmelmann zieht Augen an.

Fachgeschäft für Augenoptik

Wir freuen uns auf Sie!

Optik Emmelmann
Fachgeschäft für Augenoptik
Am Rathaus in Allendorf

Marktplatz 6 · Bad Sooden-Allendorf · Tel. 05652-91550

Augenoptik Heitzenröder

Ihr Augenoptik-Fachgeschäft in

SOODEN

Im Herzen unseres schönen Werratales!

37242 Bad Sooden-Allendorf · Telefon 05652/918555
www.augenoptik-heitzenroeder.de

Sommergenuss unter freiem Himmel

Markisen für ein perfektes Outdoor-Erlebnis

Der Sommer lockt mit warmen Sonnenstrahlen und lädt dazu ein, die Zeit im Freien zu genießen. Doch wer sich auf Terrasse oder Balkon entspannen möchte, weiß: Zu viel Sonne kann schnell unangenehm werden. Abhilfe schaffen Markisen, die Schatten spenden und gleichzeitig ein gemütliches Ambiente schaffen. Ob auf der Terrasse, dem Balkon oder im Garten: Markisen bieten flexiblen Sonnenschutz und passen sich den individuellen Bedürfnissen an. Verschiedene Modelle und Designs ermöglichen eine perfekte Anpassung an die örtlichen Gegebenheiten und den persönlichen Geschmack.

Bevor die Tage wieder deutlich länger werden und gerade dazu einladen, die Abende auf der heimischen Terrasse zu verbringen, lohnt sich ein Blick auf die Installation einer modernen Markise am Eigenheim. Die Montage erfolgt an der Hauswand, der Decke oder an freistehenden Pfosten. Je nach baulicher Situation und gewünschtem Einsatzbereich stehen verschiedene Befestigungssysteme zur Verfügung. Fachkundige Händler beraten Sie gerne bei der Auswahl der passenden Lösung.

Markisen sind aus unterschiedlichen Materialien erhältlich, die jeweils ihre eigenen Vorzüge haben. Aluminium überzeugt durch Stabilität und Witterungsbeständigkeit, während Markisen aus Markisenstoffen in großer Farbauswahl und vielfältigen Designs punkten. Denn Markisen sind mehr als nur Schattenspender. Sie schaffen ein gemütliches Ambiente und laden zum Verweilen im Freien ein. Ob gemütliches Grillen mit Freunden, spannentes Lesen oder einfach die Sonne genießen: Mit einer Markise wird Ihr Außenbereich zur Wohlfühlzone.



markilux.com

JETZT
entdecken

markilux Designmarkisen. Made in Germany.
Die Beste unter der Sonne. Für den schönsten Schatten der Welt.



JETZT ANRUFEN:
01713787544

Heiligenbachweg 8 | 37308 Kella
Tel.: 036082-90027 | Mail: info@braunelemente.de
www.braunelemente.de

markilux

Schon gewusst?

Markisen sind wahre Multitalente, die weit mehr bieten als nur angenehmen Schatten an heißen Sommertagen. Neben dem Hauptnutzen des Sonnenschutzes, der vor allem Terrassen und Balkone in nutzbare Oasen verwandelt, punkten sie mit weiteren Vorteilen: Sie bieten effektiven Schutz vor Windböen und plötzlichen Regenschauern, so dass Sie Ihren Außenbereich auch bei wechselhaftem Wetter genießen können. Durch den Schatten der Markise heizt sich der angrenzende Wohnraum deutlich weniger auf, was für ein spürbar kühleres und angenehmeres Raumklima im Inneren sorgt.

Eine hochwertige Markise wertet Ihr Haus oder Ihre Wohnung optisch auf und kann sich somit positiv auf den Immobilienwert auswirken.

Perfekter Sonnenschutz

Verwandeln Sie Ihre Terrasse oder Ihren Balkon mit einer Markise in eine Oase des Wohlfühlens. Markisen spenden kühlen Schatten und sorgen so für ein angenehmes Klima im Freien. In verschiedenen Farben und Designs erhältlich, sind sie außerdem ein optisches Highlight für den Outdoor-Bereich. Markisen schützen nicht nur vor Sonne, sondern auch vor Wind und Regen.

ANZ

Mit viel Erfahrung rund ums Haus

Naturhaus – Ihr Partner für Verkauf und Montage von Garagentoren, Markisen und Insekten- und Sonnenschutzsystemen

Jörg und Simone Sparbier von Naturhaus in Hedemünden bieten ihren Kunden jahrelange Erfahrung im Verkauf und der Montage von Garagentoren, sowie Insekten- und Sonnenschutzsystemen. Hierfür übernehmen sie gerne persönlich beim Kunden das „Aufmaß“ und arbeiten mit namhaften Herstellern zusammen, um stets das passgenaue Garagentor, Plissee oder auch die passende Fliegengittertür zu montieren. Für den Außenbereich bietet Naturhaus ebenfalls Markisen sowie Vorbaurolläden an. Die Kundenzufriedenheit liegt Jörg und Simone Sparbier besonders am Herzen. Wie bei Raimund Jatho (66) aus Witzhausen: „Ich kann die Firma Naturhaus wärmstens empfehlen. Ich habe vor einiger Zeit das Garagentor an meinem Haus erneuern und einige Fenster mit Insekten- sowie Sonnenschutz versehen lassen. Das Ergebnis überzeugt auf ganzer Linie. Die Beratung von Jörg und Simone Sparbier ist erste Klasse. Die Qualität der Arbeit und der Produkte ist ausgezeichnet und langlebig. So hat der Hausbesitzer eine gute Wahl getroffen.“

denzufriedenheit liegt Jörg und Simone Sparbier besonders am Herzen. Wie bei Raimund Jatho (66) aus Witzhausen: „Ich kann die Firma Naturhaus wärmstens empfehlen. Ich habe vor einiger Zeit das Garagentor an meinem Haus erneuern und einige Fenster mit Insekten- sowie Sonnenschutz versehen lassen. Das Ergebnis überzeugt auf ganzer Linie. Die Beratung von Jörg und Simone Sparbier ist erste Klasse. Die Qualität der Arbeit und der Produkte ist ausgezeichnet und langlebig. So hat der Hausbesitzer eine gute Wahl getroffen.“



Jörg und Simone Sparbier freuen sich auf Sie und Ihre Projekte sowie Montage!

NATURHAUS SPARBIER

WIR SIND IHR PARTNER VOR ORT VON:

MONTAGEN ALLER ART Aufmaß, Lieferung & Montage von Markisen, Plissees, Insektenchutz, Vorbaurolläden, Garagentoren und Torantrieben

Planung, Lieferung u. Montage von Einzelmöbel bis zur kompletten Ladeneinrichtung sowie Ladenumbauten!

JÖRG SPARBIER | Danziger Str. 1 | 34346 Hann. Münden (Hedemünden)
Mobil: 0172 - 56 15 032 | Fax: 05545 16 551 | info@naturhaus-sparbier.de
www.naturhaus-sparbier.de

Bauen & Wohnen

Erfahren Sie alles über die Trends für Ihr Haus & Garten:

www.meineregion365.de



Wir machen das Tor!

SEKTIONALTOR ISO 20
Inkl. Torantrieb & Fernsteuerung

Statt 2.068 €*
nur **999 €**

JEDES TOR EIN TREFFER!

RENOVIERUNGS-WOCHEN MIT GARAGENTOREN ZUM AKTIONSPREIS.

AKTION BIS ZUM 31.08.2024

Mehr Infos unter www.novoferm.de



JETZT ANRUFEN:
01713787544

Heiligenbachweg 8 | 37308 Kella | Tel.: 036082-90027
Mail: info@braunelemente.de | www.braunelemente.de



Top Caravan-Friendly Towns

Entdecken Sie die gastfreundlichsten Orte

Europa lockt mit charmanten Städten, die Kultur und Caravan-Herzlichkeit vereinen. Diese Orte bieten Reisenden mit dem Wohnmobil hervorragende Infrastruktur: gut ausgestattete Stellplätze, herzliche Gastfreundschaft und vielfältige Aktivitäten. Entdecken Sie 5 Top-Destinationen!

Anney in Frankreich: Eingebettet in die französischen Alpen, begeistert Anney, das „Venedig der Alpen“, mit malerischer Landschaft und vielfältigen Campingmöglichkeiten. See und Berge laden zum Wassersport, Wandern und Radfahren ein. Gut gepflegte Campingplätze mit allen Annehmlichkeiten sorgen für einen komfortablen Aufenthalt. Berühmt für den gleichnamigen See und die Insel, ist Bled ein Juwel Sloweniens. Mehrere Caravan-freundliche Campingplätze rund um den See bieten spektakuläre Aussichten, Strom, Sanitäreanlagen und sogar WLAN. Naturliebhaber,

Geschichtsinteressierte und Erholungssuchende kommen hier auf ihre Kosten. An der sonnenverwöhnten Costa del Sol in Spanien gelegen, lockt Torrox mit dem „besten Klima Europas“. Zahlreiche hochwertige Caravan-Parks, oft direkt am Strand, bieten fantastische Einrichtungen und direkten Zugang zu lokalen Freizeitaktivitäten. Einen Gegensatz bildet Pitlochry in Schottland. In den Highlands gelegen, ist Pitlochry idealer Ausgangspunkt für Wanderer, Radfahrer und Naturliebhaber. Zahlreiche Caravan-Stellplätze bieten atemberaubende Aussichten und laden zur Erkundung der schottischen Highlands ein. Pitlochry begeistert zudem mit seiner freundlichen Atmosphäre und zahlreichen Festivals. Heimisch wird es in Füssen in Deutschland: Am Fuße der bayerischen Alpen gelegen, ist Füssen die letzte Station auf der „Romantischen Straße“. Neben den berühmten Schlössern Neuschwanstein und Hohenschwangau punktet die Stadt mit ausgezeichneten Campingmöglichkeiten.



Service

Vermietung

Verkauf

Tel.: 05621 96557-89

Giflitzer Str. 12 - Bad Wildungen

www.caravan-konrad.de

Schon gewusst?

Außerhalb der Massenströme schlängelt sich die Mosel durch eine atemberaubende Landschaft voller Weinberge, malerischer Dörfer und zauberhafter Burgen. Zahlreiche Campingplätze schmiegen sich idyllisch an die Ufer des Flusses und bieten traumhafte Stellplätze mit Blick auf die Weinberge und die historische Kulisse. Naturliebhaber kommen hier auf ihre Kosten: Wandern, Radfahren, Kanufahren – die Möglichkeiten sind vielfältig. Weinliebhaber schlendern durch die malerischen Weinberge, besuchen urige Winzerstuben und kosten edle Tropfen bei lokalen Weinfeiern. Burgen, Schlösser und historische Städtchen wie Bernkastel-Kues, Cochem oder Trier laden zu einer Zeitreise durch die Jahrhunderte ein. Tipp: Planen Sie Ihre Route entlang der Moselweinstraße und entdecken Sie die schönsten Plätze und Weingüter der Region.

Neueste Gadgets für Caravans

Technologien für ein komfortables Leben auf Rädern

Das Reisen mit einem Caravan bietet Freiheit und Flexibilität, die mit kaum einer anderen Reiseform zu vergleichen ist. Um dieses Erlebnis noch angenehmer zu gestalten, gibt es eine Vielzahl an innovativen Gadgets und Technologien, die speziell für das Leben auf der Straße entwickelt wurden. Hier stellen wir einige der neuesten und besten Gadgets vor, die jeden Caravan-Trip bereichern. Moderne Caravans können mit smarten Systemen ausgestattet werden, die über eine App gesteuert werden. Diese Systeme ermöglichen es Ihnen, Beleuchtung, Heizung und sogar die Wasserversorgung fernzusteuern. Ein Beispiel hierfür ist das „CZone Touch 5“ System, das Benutzern ermöglicht, alle elektronischen Komponenten ihres Caravans über ein einfaches Touchscreen-Panel oder ihr Smartphone zu kontrollieren.

Für Caravan-Reisende, die gerne abseits der üblichen Pfade unterwegs sind, bieten Solar-Ladegeräte eine großartige Möglichkeit, umweltfreundlich und unabhängig zu bleiben. Neuere Modelle, wie das „BioLite SolarPanel 10+“, bieten nicht nur effiziente Solarenergie, sondern sind auch mit einem integrierten Akku ausgestattet, der Energie speichert, um Geräte auch nachts oder bei bewölktem Wetter zu laden. Ein stabiler Internetzugang

ist unterwegs oft unerlässlich, sei es zur Routenplanung oder zur Unterhaltung. Mobile Wi-Fi-Hotspots wie der „Netgear Nighthawk M1 Mobile Router“ bieten schnelles Internet, wo immer Sie sind, und ermöglichen es, mehrere Geräte gleichzeitig zu verbinden.

Für den sicheren Rundumblick

Das Manövrieren mit einem Caravan kann herausfordernd sein, besonders für weniger erfahrene Fahrer. Rückfahrkamerasysteme, wie das „Garmin BC 40“, verbessern die Sicht nach hinten erheblich und erhöhen die Sicherheit beim Rückwärtsfahren oder Parken. Für längere Aufenthalte in der Natur oder in Gebieten, in denen die Wasserqualität fraglich ist, sind tragbare Wasseraufbereitungssysteme ein Muss. Der „Grayl Geopress“ ist ein Beispiel für ein solches System, das Wasser von Viren, Bakterien und Chemikalien reinigt und sicher zum Trinken macht. Die „Dometic WDCVLB2“ ist eine kompakte, tragbare Waschmaschine und Spülmaschine in einem, die speziell für den Gebrauch in Caravans konzipiert wurde. Sie ist ideal für längere Trips, bei denen Kleidung und Geschirr sauber gehalten werden müssen, ohne dass viel Platz beansprucht wird – und man beim Reisen nicht auf Komfort verzichten möchte.



KURZFRISTIG VERFÜGBARE WOHNMOBILE UND PKW!

Ahorn ACA 640



Neufahrzeug Bj. 2024, 107 kW/145 PS, Diesel Euro 6d, zul. Gesamtgew. 3500 kg, Schaltgetriebe, Länge 6480 mm, Höhe 3060 mm, 4 Schlafplätze, XL Bad im Heck, Mittelsitzgruppe, Alkove, Heckgarage, Standheizung, Markise, Finanzierung bis 150 Monate ohne Anzahlung möglich. **65.900 €**

Ahorn Eco 683



Neufahrzeug, Bj. 2024, 107 kW/145 PS, Diesel Euro 6d, zul. Gesamtgewicht 3500kg, Schaltgetriebe, Länge 6810 mm, Höhe 3060 mm, 6 Schlafplätze, 6 Sitzplätze, große Garage, Alkove, Markise, Rückfahrkamera etc. Finanzierung bis 150 Monate ohne Anzahlung möglich. **59.990 €**

Bürstner Premio 395STS



EZ 05/2020, 2. Hd., Länge 6510 mm, Höhe 2640 mm, Breite 2300 mm, Zul. Gesamtgewicht 1700 kg, 4 Schlafplätze, Seitensitzgruppe, GFK-Dach, Dusche WC, Küche, etc. **17.900 €**

Renault Zoe Life Z.E. 40 Elektro



EZ 10/2020, 13.950 km, 51 kW/69 PS, Automatik, 1 Hd., LED Scheinwerfer, Klima, elektr. Fensterheber, Multimedia System **19.900 €**

VW e-Up



EZ 02/2015, 36.220 km, 1. Hd, 60 kW/82 PS, Elektrofahrzeug, Klimaautomatik, Sitzheizung, Einparkhilfe hinten, elektr. Fensterheber, Navigationssystem, Schnellladevorrichtung CCS-Ladedose, etc. **11.900 €**

Renault Kadjar Bose Edition Elektro



EZ 06/2016, 113.660 km, 96 kW/131 PS, 1.2 TCE 130, Schaltgetriebe, 2 Zonen Klimaautomatik, Sitzheizung, Navigationssystem, etc. **12.490 €**



Vogelei
Tel. 05542 93570

Am Eschenbornrasen 16
37213 Witzhausen
www.autohaus-vogelei.de

Schlafen im Dachzelt

Tipps für maximalen Komfort über den Wolken

Während die erhöhte Lage des Schlafplatzes eine faszinierende Aussicht und eine sichere Entfernung vom Boden gewährleistet, ist der Schlafkomfort ein entscheidender Faktor, der den Unterschied zwischen einer erholsamen Nacht und einer unruhigen Erfahrung ausmachen kann. Dachzelte sind zunehmend beliebt unter Outdoor-Enthusiasten, die das Campen mit dem Auto bevorzugen. Sie sind einfach zu montieren und bieten ein sofortiges Schlafquartier, das vor Insekten und Bodennässe schützt. Zudem genießt man die frische Luft und die Ruhe in einer erhöhten Position.

Die Auswahl der richtigen Matratze

Die meisten Dachzelte kommen mit einer integrierten Schaumstoffmatratze, die für den gelegentlichen Gebrauch konzipiert ist. Für regelmäßige Camper oder solche, die besonderen Wert auf Komfort legen, könnte jedoch eine Investition in eine hochwertigere Matratze notwendig sein. EvoPore HRC bietet beispielsweise eine gute Unterstützung und passt sich dem Körper an. Eine Matratzendicke von mindestens 5 cm wird empfohlen, um ausreichenden Komfort zu gewährleisten. Besonders bei einem Dachzelt sollte auf die Hochwertigkeit des Materials geachtet werden! Ein weiterer wichtiger Aspekt beim Schlafen im Dachzelt ist die Isolation. Zusätzlich hilft eine atmungsaktive Matratze, Kondensation innerhalb des Zelttes zu minimieren, was besonders in kalten oder feuchten Klimazonen wichtig ist.

Topper, Schlafsäcke, Decken und Kissen: Zusätzliche Ausstattung erhöht den Schlafkomfort. Ein Topper kann zusätzlichen Komfort auf einer Standardmatratze bieten und passt sich den Konturen des Körpers an. Die Wahl des Schlafsacks oder der Decken sollte auf die klimatischen Bedingungen abgestimmt sein. Für kältere Nächte sind Schlafsäcke mit einer hohen Isolationsleistung zu empfehlen, während leichtere Decken in warmen Nächten ausreichend sein können. Nicht zu unterschätzen ist auch die Auswahl des richtigen Kissens. Ein bequemes Kissen unterstützt den Kopf und Nacken und kann entscheidend für eine erholsame Nacht sein.



Passgenaue Premium-Matratzen für Ihr Reisemobil

Wir bieten maßgeschneiderte Matratzen mit individueller Festigkeit aus einem Premium Material für besten Komfort und gesunden Schlaf.



SCHLAFSYSTEME
Optima

Direkt vom Hersteller

www.optima-schlafsysteme.de

Akazienweg 9 – 11, Hessisch Lichtenau

Tel.: 05602 93670 • info@optima-schlafsysteme.de



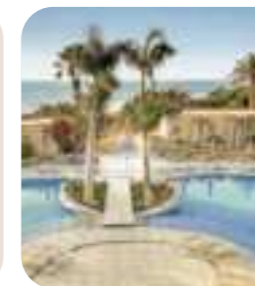
ALLES INKLUSIVE: SONNE, STRAND & MEER

IHR REISEBÜRO IN HANN. MÜNDEN



TÜRKEI

Hotel Grand Side ★★★★★
22.08. - 30.08.2024
ab Paderborn
All Inclusive p.P. ab 969 €



FUERTEVENTURA

SBH Monica Beach Resort ★★★★★
01.07. - 08.07.2024
ab Frankfurt
All Inclusive p.P. ab 878 €



KRETA

Cretan Beach Resort ★★★★★
29.08. - 05.09.2024
ab Hannover
All Inclusive p.P. ab 1.099 €



SPANIEN

Riu Chiclana ★★★★★
05.09. - 12.09.2024
ab Frankfurt
All Inclusive p.P. ab 1.143 €



MAROKKO

Hotel Riu Tikida Dunas ★★★★★
05.09. - 12.09.2024
ab Frankfurt
All Inclusive p.P. ab 1.071 €



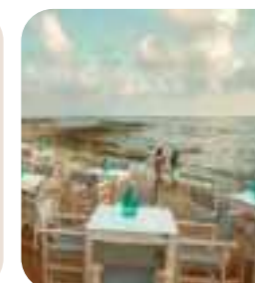
KAPVERDEN

Hotel Riu Funana ★★★★★
02.07. - 09.07.2024
ab Hannover
All Inclusive p.P. ab 1.106 €



MALLORCA

allsun Hotel Lago Playa Park
★★★★★ 03.07. - 10.07.2024
ab Frankfurt
All Inclusive p.P. ab 1.014 €



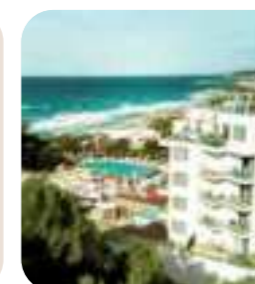
ZYPERN

Aquamare Beach ★★★★★
04.07. - 11.07.2024
ab Hannover
All Inclusive p.P. ab 1.096 €



KROATIEN

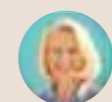
Falkensteiner Club Funimation Borik
★★★★★ 23.09. - 30.09.2024
ab Frankfurt
All Inclusive Plus p.P. ab 994 €



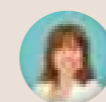
MENORCA

TUI BLUE Victoria Menorca
★★★★★ 05.09. - 12.09.2024
ab Hannover
All Inclusive p.P. ab 1.184 €

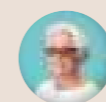
Weitere Informationen zu den Reiseangeboten:



Elisabeth Burghardt



Sandra Turba



Christiane Henze

BUCHEN SIE JETZT IHRE TRAUMREISE BEI UNS!

Reisebüro Ideal UC / Quedlinburgerstr. 8, 34346 Hann. Münden
www.reisebueroideal.de / Telefon: 05541 4456
WhatsApp: 0157 50396614 / E-Mail: info@reisebueroideal.de
Öffnungszeiten: Montag-Freitag 10:00 - 13:00 Uhr & 13:30 - 18:00 Uhr, Samstag nach Absprache



flick-flack Moden
Bischofstraße 13
37284 Bischhausen
05658-8336
Besuchen Sie uns auf Facebook:
flick-flack-moden

AB SOFORT

AB 50% BIS ZU 70% REDUZIERT

KINDER-MARKENMODE

Größe 56 - 176

Nur solange der Vorrat reicht - große Lagerräumung über 5000 Artikel!

Termin nach Vereinbarung

Passt nicht, gibt's nicht!
Wir haben für jedes Kind die passende Hose!

Schnäppchenjäger aufgepasst!

Finden Sie Ihre Wunsch-Kinder-Markenmode mit über 5000 Artikeln im Lagerräumungsverkauf bei Flick-Flack Moden

Kinder-Markenmode zu Tiefstpreisen bei Flick-Flack Moden in Bischhausen. Ob T-Shirts, Jacken, Shirts, Hosen kurz und lang, hier finden Sie in einem großem Sortiment aus Baby, Kinder- und Jugendmode in den Größen 56 bis 176 bestimmt Ihr Schnäppchen! Jetzt ist Ihre einmalige Gelegenheit, sich Ihre Wunschteile im Lagerräumungsverkauf zu sichern! In familiärer Atmosphäre können Sie Ihren Wunschtermin individuell vereinbaren und unkompliziert direkt vor dem Haus parken. Flick-Flack Moden bietet neben Kinderbekleidung auch eine große Auswahl an festlicher Mode für die ganze Familie (Damen, Herren u. Kinder), die keine Wünsche offenlässt und das auch in Sondergrößen!

Besuchen Sie uns bei Flick-Flack Moden und lassen Sie sich von unserer festlichen Mode inspirieren. Machen Sie die Festtage zu etwas ganz Besonderem - mit einem Outfit, das Ihren persönlichen Stil unterstreicht und Ihnen unvergessliche Momente beschert. Finden Sie aus einer großen Auswahl aktueller Mode das passende, trendige Outfit!

Wir freuen uns auf Ihren Besuch!
Bitte vereinbaren Sie Ihren Wunschtermin unter 05658 8336.



Eleganz und Vielfalt

Besuchen Sie uns bei Flick-Flack Moden und lassen Sie sich von unserer festlichen Mode inspirieren. Machen Sie die Festtage zu etwas ganz Besonderem: mit einem Outfit, das Ihren persönlichen Stil unterstreicht und Ihnen unvergessliche Momente beschert. Kommen Sie vorbei und überzeugen Sie sich von der großen Auswahl an tollen Kleidern in kurz und lang, Jumpsuits und Anzügen in verschiedenen Größen und Ausführungen. Daneben bietet Martina Bachmann mit ihrem Team neue und kreative Ideen, Hilfe in Stil- und Modefragen und eine auf Ihre Bedürfnisse zugeschnittene Beratung. Auch Änderungen sind möglich und werden schnell, unkompliziert und professionell ausgeführt. Parkplätze befinden sich direkt vor dem Haus. Entdecken Sie eine große Auswahl an geschmackvollen Outfits und finden Sie den passenden Look für Ihren besonderen Tag.

WIR SUCHEN FÜR SOFORT LEHRKRAFT
für Mathematik bis Oberstufe.

Witzenhausen Nachhilfe
Die Nachhilfe-Profis für:

Deutsch, Englisch, Latein, Französisch, Russisch, Spanisch, Mathematik, Biologie, Physik, Chemie & WL

Steinstraße 2 | 37213 Witzenhausen | Tel. 05542/999812 und 05542/8969
Mo. bis Fr. von 14 bis 17 Uhr und nach Vereinbarung
www.witzenhausen-nachhilfe.de

Mittagessen
täglich frisch gekocht

Meyer Menü
LIEFERT LECKER

Ohne Geschmacksverstärker

Menüpreis 9,50€
inkl. Lieferung und Dessert

-20%*
Neukunden Aktion!

* Nur für Neukunden. Wenn Sie an 5 aufeinander folgenden Tagen bestellen, bezahlen Sie nur für 4 Tage. Gültig bis zum 11.08.2024

vom 24.06. - 30.06.2024 / 26. Woche

Tag	1	2	3	4	5	6	7
Montag - 24.06.2024	Kräftige Kohlroutade mit Speck-Zwiebelsauce und Salzkartoffeln	Hühnerfleisch "Bombay" in Currysaucen mit Anissätkörnern und Langkornreis	2 Hähnchenbrustfilets in Champignon-Rahmsauce mit getrockneten Tomaten und Salbei, dazu Petersilienkartoffeln	Frischer Möhreintopf mit Petersilie und 1 Bockwurstchen	2 Gemüsefrikadellen auf Karotten-Jogurt-Sauce mit Kartoffelpüree	Großer Brathering mit Zwiebelringen und Kartoffelsalat	Kerniger Salat Salat mit rote Bete, Walnüssen, Pinienkerne, Kürbissamen und Ziegenkäse, dazu Hühnerfleisch und 1 Kleines Vollkornbrötchen
Dienstag - 25.06.2024	Schnitzel "ungarische Art" paniertes Schweineschnitzel mit einer Paprika-Zwiebelsauce und Reis	Schweine-Geschmetzeltes "Zürcher Art" mit Champignons in Sahne, dazu hausgemachte Spätzle	Gedünstetes Filet vom Seehecht mit Zitronen-Kräuterbutter und Pinienkernen, dazu ein Tomaten-Olivensugo und Petersilienkartoffeln	Gekochtes Rindfleisch in Meerrettichsauce mit Petersilienkartoffeln und Gurkenmappen	Penne "al pomodoro" Nudelröllchen mit italienischer Kräuter-Tomatensauce Parmesan-Käse extra	Gebratenes Hähnchenschitzel mit Nudelsalat	Fit-Salat bunter Salat mit geräucherter Putenbrust Streifen, dazu Joghurt-Dressing und 1 Kleines Brötchen
Mittwoch - 26.06.2024	Kräftige Kartoffelsuppe mit Porree und Möhren, dazu Bockwurstchen und 1 Brötchen	Hähnchenschitzel Art "Cordon bleu" in Sauce mit Kartoffelpüree, Möhren	Bunte Tortellini "alla panna" mit Schinken in Käsesahnesauce	Putenrollbraten in feiner Sauce mit Bockhuhn und Salzkartoffeln	Gefüllte Paprikaschote mit Gemüse gefüllt, dazu Tomatensauce und Reis	Frische Erdbeeren mit Vanillesauce und Quark <small>Wind in einer Klarsichtschale geliefert</small>	Hirtensalat mit Geflügelhackfleischbällchen, Hirtenkäse, Tomaten und Paprika, dazu Joghurt-Dressing und 1 Kleines Brötchen
Donnerstag - 27.06.2024	Straßburger Platte Kasseler, Bratwürstchen "Nürnberger Art" und Mettwurst auf Sauerkraut und Kartoffelpüree	Jägerschnitzel "natur" in Champignon-Crème-sauce mit Rosenkohl und Zopfi-Nudeln	5 Reibekuchen mit warmem Apfeleis	Schweinebraten in herzhafter Sauce mit Speckbohnen und Klößen	Spaghetti in Tomaten-Gemüsesugo mit Ziegenkäse und Pinienkernen	Gebratenes Schweinekotelett mit Senf und Kartoffelsalat	Chickens Chips Salat bunter Salat mit panierten Hähnchenstücken, Tomaten und Gurke, dazu Cocktail-Dressing und 1 Kleines Brötchen
Freitag - 28.06.2024	Gebratenes Fischfilet in Senfsauce, dazu Petersilienkartoffeln und Salat	Geflügel-Geschmetzeltes mit Pilzen in Sahnesauce und hausgemachten Spätzle	Penne "all'arrabiata" mit einer scharfen Sauce aus Tomaten, Speck, Zwiebeln, mit Parmesan-Käse abgeschmeckt	Hühnerfrikadelle mit Spargel und Cremesüßkartoffeln	Frische Kartoffelsuppe mit einem kleinen Brötchen	Chickens Crossies mit Florida Salat und Curry-Dip	Salat Tiroler Art Eisberg- und Feldsalat mit Käse und Cabanossi-scheiben, dazu Honig-Senf Dressing und 1 Kleines Vollkornbrötchen
Samstag - 29.06.2024	Pfannenfrikadelle in herzhafter Sauce mit geschmorten Zwiebeln, Frühjahrgemüse und Salzkartoffeln	Ungarisches Gulasch mit Champignons und Zopfi-Nudeln					
Sonntag - 30.06.2024	Hähnchenschitzel in Geflügelrahmsauce mit Rosenkohl und Kartoffelpüree	Rinder-Geschmetzeltes Art "Stroganoff" mit Tomaten, Zwiebeln, Champignons und Sahne, dazu Zopfi-Nudeln					



Passt einfach!
Ihr Naturgefahrenschutz und die Mecklenburgische.

225 JAHRE
Echt. Versichert. Vor Ort.

Durch Klimaveränderungen nehmen Unwetterschäden an Gebäuden und am Hausrat zu. Auf staatliche Hilfen kann man zukünftig nur hoffen, wenn aufgrund der hohen Gefährdung eigene Vorsorge nicht möglich war. Die Mecklenburgische bietet Ihnen Versicherungsschutz in allen Gefährdungsklassen – und das in der Regel ohne Selbstbeteiligung. Sprechen Sie uns an.

Generalvertretung Olaf Klahr
Neustadt 104 · 37269 Eschwege
Telefon 05651 5368 · Mobil 0172 6088668
info.klahr@mecklenburgische.de
olaf-klahr.mecklenburgische.de

M Mecklenburgische
VERSICHERUNGSGRUPPE

unter alten wipfeln ist ruhe
RuheForst Werraland Herleshausen
Ihr Ansprechpartner zu Fragen einer Waldbestattung unter den Kronen des Waldes
Besichtigungen nach persönlicher Vereinbarung gern möglich
info@ruheforst-werraland.de
05654 92 30 42
www.ruheforst-werraland.de



RuheForst. Ruhe finden.

Wenn die Zeit endet, beginnt die Ewigkeit

INH. DIRK HOCHAPFEL
BESTATTUNGEN HALBRITTER & KRAFT-SÖDER



24 h für Sie da

Rothsteinstraße 5 · 37242 Bad Sooden-Allendorf
Telefon 05652 2440 oder 918289 · Mobil 0170 580 1531 · Fax 05652 4024
Walburger Straße 17 · 37213 Witzhausen · Telefon 05542 3272

Naturgefahren: Fast jedes Haus ist versicherbar

Mecklenburgische Versicherung Olaf Klahr

Klimawandel erhöht das Risiko von Naturgefahren wie Sturm, Hagel, Gewitter oder Starkregen. Staatliche Hilfen im Schadensfall sind die Ausnahme. Die Mecklenburgische bietet als Traditionsversicherer seit 1797 einen leistungsstarken Versicherungsschutz gegen Naturgefahren an – auf Wunsch sogar ohne Selbstbeteiligung. Experte Olaf Klahr von der Mecklenburgischen in Eschwege rät zum Abschluss einer Versicherung: „Der Klimawandel zwingt zum Umdenken. Wetterkatastrophen nehmen zu und verursachen oft enorme Schäden.“ Die Versicherung ergänzt die Hausrat- und Wohngebäudeversicherung und deckt Kosten für Schäden durch Überschwemmungen, Hochwasser, Rückstau, Erdbeben, Lawinen oder Schneedruck ab.

Vorbeugung am Gebäude ist ebenfalls wichtig, zum Beispiel durch den Einbau von Rückstauklappen oder die Ummauerung von Lichtschächten. Die Mecklenburgische versichert Gebäude in allen Gefährdungsklassen und bietet eine unkomplizierte Antragsabwicklung. Individuelle Beratung und Vertragsgestaltung stehen im Vordergrund.



Impressum

Mundus Marketing & Interactive GmbH
Geschäftsführender Herausgeber: Jörg Christian Bornhoff
Sichelsteiner Weg 2, 34346 Hann. Münden, Tel. 05541 95799-0, info@mundus-online.de, www.mundus-online.de

Kaufmännische Abteilung: Claudia Tarsa (Ltg.), Stephanie Gundlach
Verkauf: Nadine Rohpeter (Ltg.), Sinja Nordhausen, Heidrun Wegener-Kerff, Tobias Freiberg
Redaktion: Susanne Wesche, Bernard Marks, Rainer Lomen, Lutz Conrad, Claudia Nachtwey, redaktion@mundus-online.de
Grafik, Layout & Web: Volker Schäfer (Ltg.), Paulina Müller
Social Media: Viktoria Kuke, Michelle Merk, Jordan Meisel
Video Creator: Nils Rehbein
Vertrieb: Jan Kerff

Erscheint monatlich, postalische Verteilung an alle Haushalte im Werra-Meißner-Kreis sowie Auslage an ausgewählten Ablagestellen

Druck: DDM GmbH & Co. KG | Frankfurter Straße 168, 34121 Kassel
Auflage: 60.000 Stk.

Bild- und Textnachweis – soweit nicht anders angegeben – Mundus Marketing & Interactive GmbH, Adobe Stock, Shutterstock, Fotolia, Pixabay, Freepik, Rawpixels, bei Gewinnspielen ist der Rechtsweg ausgeschlossen.

 
meineRegion365.de

Was ist Sonderabfall?

Vie oft fragen sich Bürgerinnen und Bürger, was ist Sonderabfall überhaupt? Abfall, der gesondert entsorgt wird, oder Abfall, der besonders gefährlich ist? Der Begriff »Sonderabfall« oder »Sondermüll« wird im allgemeinen Sprachgebrauch zur Beschreibung verschiedener Abfallarten mit gefährlichen Eigenschaften genutzt. Es existiert jedoch keine klare rechtliche Definition hierfür.

Als Sonderabfälle gelten Abfälle, die nach Art und Beschaffenheit in besonderem Maße eine Gefahr für die Gesundheit und/oder die Umwelt darstellen, explosiv oder brennbar sind. Sonderabfälle sind in der Regel mit Gefahrensymbolen (rot-weiße Piktogramme) und Gefahren- wie auch Sicherheitshinweisen auf den Verpackungen gekennzeichnet, anhand derer Verbraucher Schadstoffe erkennen können. Erfahren Sie mehr über den beigefügten Informationskasten. Aus aktuellen Anlass weisen wir darauf hin, dass es sich um einen Straftatbestand handelt, falls Sonderabfall außerhalb der Sammelzeit einfach an einem Halte-

punkt abgestellt wird. Abfallbesitzer müssen den Sonderabfall persönlich übergeben. Bei auffälligen Beobachtungen in diesem Zusammenhang ruft man die Polizei.

Das Schadstoffmobil in den Ortschaften

Wenn man den großen Entsorgungs-LKW der Firma Fehr-Knettenbrech an dem angegebenen Haltepunkt des Fahrplans nicht gleich entdecken kann, sollte man sich etwas umschaun. Manchmal muss der Fahrer zum Beispiel wegen einer Baustelle oder parkenden Fahrzeugen ein paar Meter weiterfahren. Das Schadstoffmobil kommt aber auf alle Fälle. Einen Ausfall der Sammlung hat es noch nie gegeben. Lesen Sie den abgedruckten Fahrplan aufmerksam, damit Sie nicht zur falschen Zeit am falschen Ort sind.

Beim Sonderabfall gilt, wie bei anderen Abfällen: Vermeidung ist die beste Lösung! Hierzu gibt es insbesondere im Internet viele Tipps.



Die Flamme: entzündliche Inhaltsstoffe (zum Beispiel: WC-Reiniger oder Deo-Spray)

Das Ausrufezeichen: Reizwirkung (zum Beispiel: Lacke und Farben)

Der tote Baum und Fisch: umweltgefährdend (zum Beispiel: Haushaltsreiniger)

Der Totenkopf: akut toxisch, Inhalt kann lebensbedrohliche Vergiftungen auslösen (zum Beispiel: Fleckenentferner)

Was gehört zum Sonderabfall?

Haus/Garten/Hobby:
Insbesondere Farben für den Außenbereich, Lacke, Lösemittel, Abbeizmittel, Backofenreiniger, Entkalker, Fleckentferner, Gartenchemikalien oder Autopflegemittel.

Auch defekte Spraydosen, die man nicht mehr restentleeren kann oder PU Schaumdosen sind Sonderabfall. Das gleiche gilt für Altöl, falls es nicht durch den Handel zurückgenommen wird oder Altmedikamente. Apotheken bieten in der Regel keine Rücknahme mehr an. Batterien und Akkus werden ebenfalls als Sonderabfall angenommen. Leuchtstoffröhren und Energiesparlampen gehören zwar zum Elektroschrott, aufgrund der Schadstoffhaltigkeit in Kombination mit der Bruchgefahr werden sie zum Sonderabfall gezählt.

Was gilt nicht als Sonderabfall?

Getrocknete Dispersionsfarben (Innenraumfarben) sind nicht schadstoffhaltig. Sie gehören ausgetrocknet in die Restmülltonne.

Wo hält das Sammelfahrzeug?

Das Sammelfahrzeug hält an unterschiedlichen Standorten. Diese entnehmen Sie dem QR-Code unten im grünen Kasten.

Wie viel darf ich abgeben?

Die maximalen Abgabemengen pro Anlieferer sind maximal 100 Kilogramm oder Liter in max. 20 Kilogramm oder Liter-Originalgefäßen. Während der Sammlung oder auf dem Wertstoff werden Gefäße nicht umgefüllt.

Tourenplan



Kontakt

Ansprechpartner:
Abfallberaterin Werra-Meißner-Kreis:
Gabriele Maxisch
Tel. 05651 302-4751
Gabriele.Maxisch@werra-meissner-kreis.de



Sonderabfälle müssen persönlich auf dem Wertstoffhof in Meißner-Weidenhausen oder während der 2 x jährlich stattfindenden Sammeltour abgegeben werden. Die Annahme für private Haushalte ist kostenfrei. Für Gewerbebetriebe wird eine Gebühr von 3,50 € je Liter oder Kilogramm erhoben.

Zustellung per  an alle Haushalte





THE

iX1

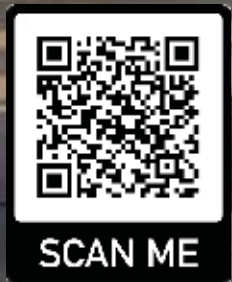


Abbildung zeigt Sonderausstattungen.

Freude am Fahren. Elektrisch.

BMW iX1 eDrive20, Vollelektrisch 150 kW (204 PS)

Schwarz uni, Stoff Arktur Anthrazit, Automatikgetriebe mit Doppelkupplung, BMW Live Cockpit Plus mit BMW Curved Display, BMW Operating System 9 mit Navigation, 17 Zoll LM-Räder, Parking Assistant inkl. Active Park Distance Control und Rückfahrkamera, BMW Iconic Sounds Electric, Sport-Lederlenkrad, Connected Package Professional mit Smartphone Integration, Klimaautomatik, Aktiver Fussgängerschutz, Ladekabel Mode 3 für öffentliches Laden, u.v.m.

48 mtl. Leasingraten
ohne Anzahlung

399,-

Leasingsonderzahlung:	0,00 €
Laufzeit	48 Monate
Laufleistung p. a.:	5.000 km
Anschaffungspreis	38.378,00 €
Gesamtbetrag	19.152,00 €

Zzgl. bei Leasing: 990,00 für das Gute-Fahrt-Paket (Überführung, Zulassung, volle Antriebsbatterie etc.).

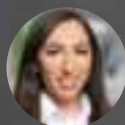
Ein unverbindliches Leasingbeispiel der BMW Bank GmbH, Lilienthalallee 26, 80939 München. Stand 05/2024. Alle Preise inkl. der gegebenenfalls gesetzlich anfallenden Umsatzsteuer. Ist der Leasingnehmer Verbraucher, besteht bei außerhalb von Geschäftsräumen geschlossenen Verträgen und bei Fernabsatzverträgen nach Vertragsschluss ein gesetzliches Widerrufsrecht. Nach den Leasingbedingungen besteht die Verpflichtung, für das Fahrzeug eine Vollkaskoversicherung abzuschließen. Wir vermitteln Leasingverträge an die BMW Bank GmbH, Lilienthalallee 26, 80939 München und weitere Partner. **Kaufvertrag bis zum 30.06.24.**

WLTP Energieverbrauch kombiniert kWh/100 km: 15,4; CO2-Emission kombiniert g/km: 0; CO2-Klasse: A; Spitzenleistung: 150 kW (204 PS); WLTP Elektrische Reichweite: 474 km.

Abbildung zeigt kostenpflichtige Sonderausstattungen.

KRAH+ENDERS

Autohaus Fulda Krah & Enders GmbH
Westring 32, 37269 Eschwege, Tel.: 05651 9209-0
www.autohaus-krah-enders.de



Narges Rafat
Verkauf Neuwagen
Tel.: 05651 9209-14
narges.rafat@
bmw-krah-enders.de



Michael Golland
Verkauf Neuwagen
Tel.: 05651 9209-18
michael.golland@
bmw-krah-enders.de